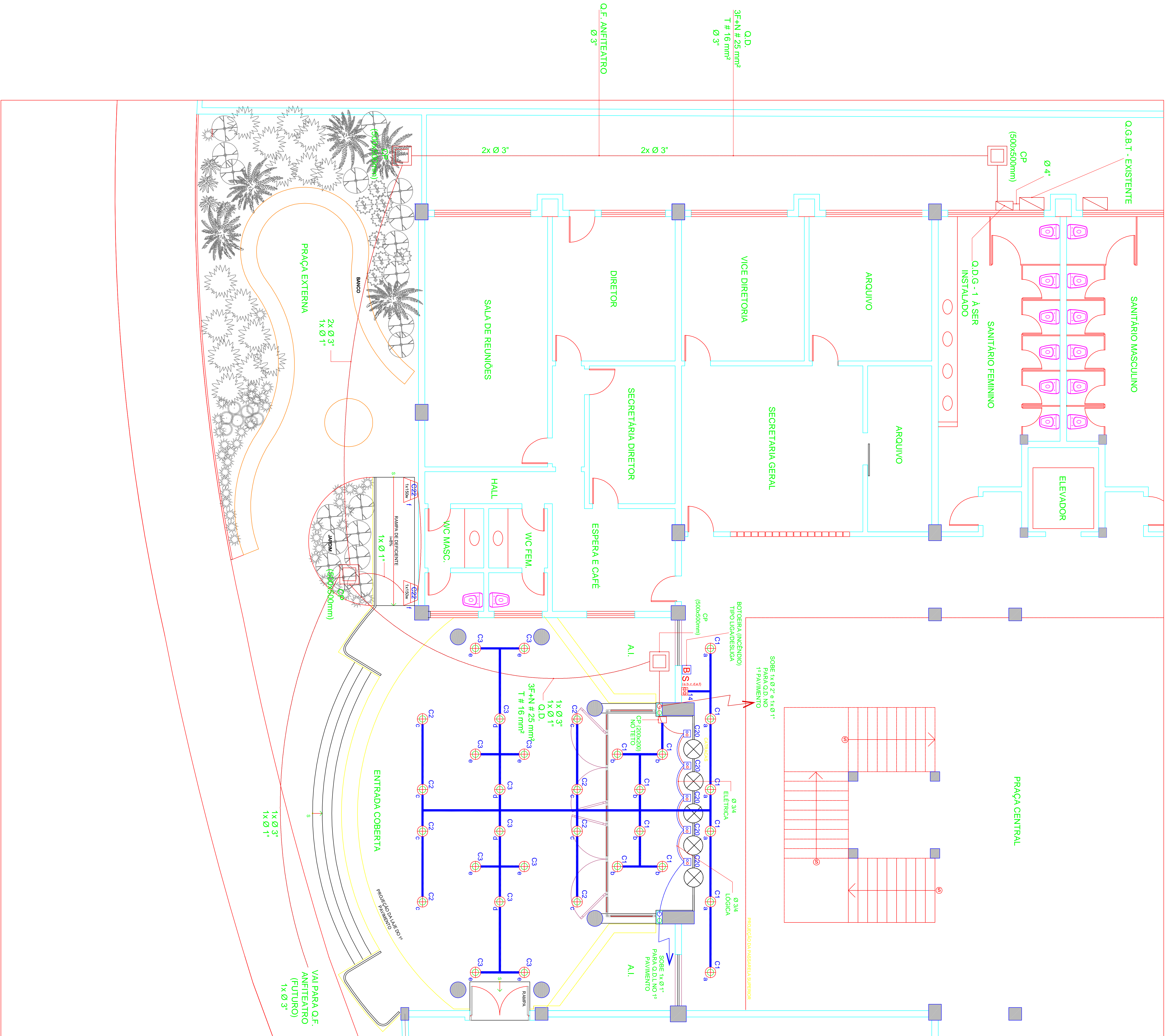


LEGENDA

	QUADRO DE DISTRIBUIÇÃO PARA ELÉTRICA
	QUADRO DE DISTRIBUIÇÃO PARA LÓGICA
	CAIXA DE PASSAGEM EM ALUMÍNIO (200x200mm)
	PONTO P/ LÓGICA h=0,30cm
	LUMINÁRIA EMBUTIDA CONTENDO 02 LÂMPADAS PL-20W
	PROTECTOR RETANGULAR C/ ALOJAMENTO CONTENDO 01 LÂMPADA VAPOR METÁLICO DE 150W
	CAIXA 4"x4" CONTENDO 02 TOMADAS F+N+T
	INTERRUPTOR BIPOLAR
	PERFILADO GALVANIZADO 38x38mm
	TUBULAÇÃO EMBUTIDA NO PISAL VENARIA (ELÉTRICA)
	TUBULAÇÃO EMBUTIDA NO PISAL VENARIA (LÓGICA)
	TUBULAÇÃO QUE SOBE
	TUBULAÇÃO QUE DESECE
	PONTO PARA AR CONDICIONADO
	CONDUTOR FASE, NEUTRO, TERRA E RETORNO
	DISJUNTOR TRIPOLAR
	DISJUNTOR BIPOLAR
	DISJUNTOR MONOPOLAR
	D.P.S. (DISPOSITIVO PROTECTOR DE SURTO)
	BOTONEIRA PARA INCÊNDIO DO TIPO LIGADESLIGA

OBSERVAÇÕES

- 1 - CÓDIGO DE CORES DA FIAÇÃO:
FASES: A-PRETO, B-VERMELHO, C-BRANCO
NEUTRO: AZUL CLARO
TERRA: VERDE
 - 2 - PARA BITOLA DA FIAÇÃO VER DIAGRAMA DO
QUADRO Q.D.
 - 3 - ALIMENTAÇÃO DO QUADRO:
SISTEMA - 3F + N + PE
TENSÃO - 220/127 V
FREQUENCIA - 60 HZ
CABOS - F-3 # 25 N 16 PE 16
- TUBULAÇÃO ALIMENTADOR QUADRO - Ø 2"
- 4 - TODOS OS RETORNOS DOS INTERRUPTORES
SERÃO NO MÍNIMO DE # 1,5 mm²
- 5 - PARA BITOLA DOS CABOS VER DIAGRAMA FOLHA 03/03



PLANTA TÉRREO - BLOCO CENTRAL
ILUMINAÇÃO E TOMADAS
ESCALA 1:50