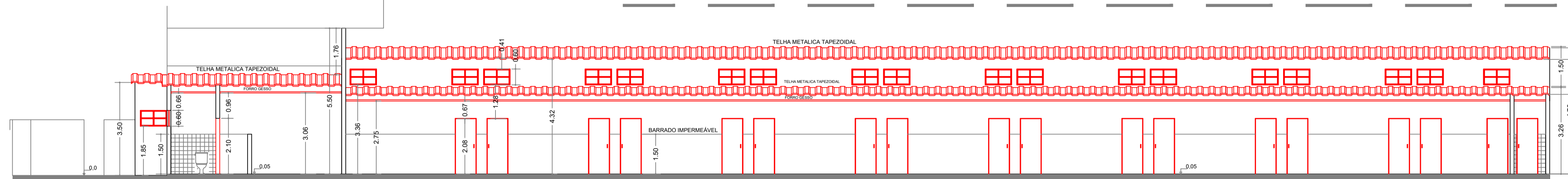
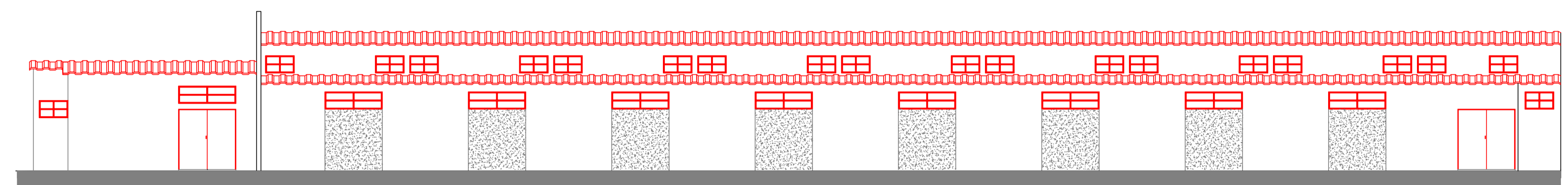


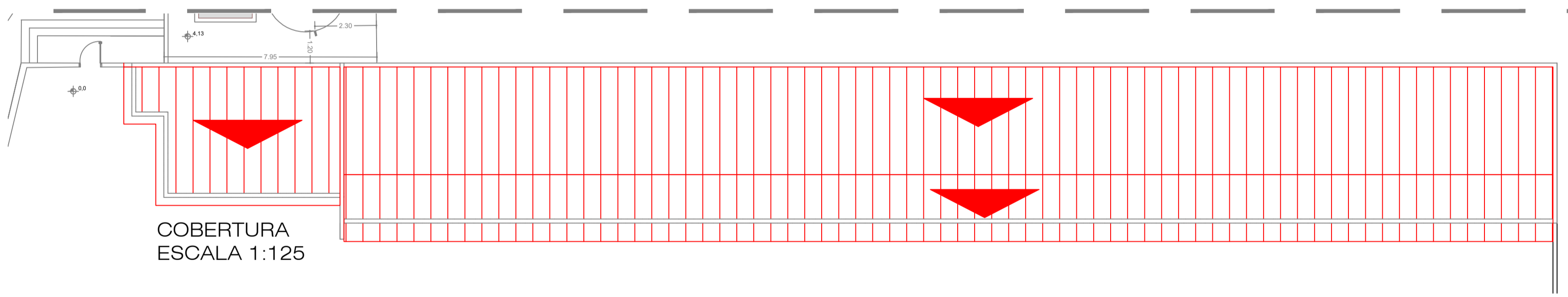
PLANTA BAIXA
ESCALA 1:100



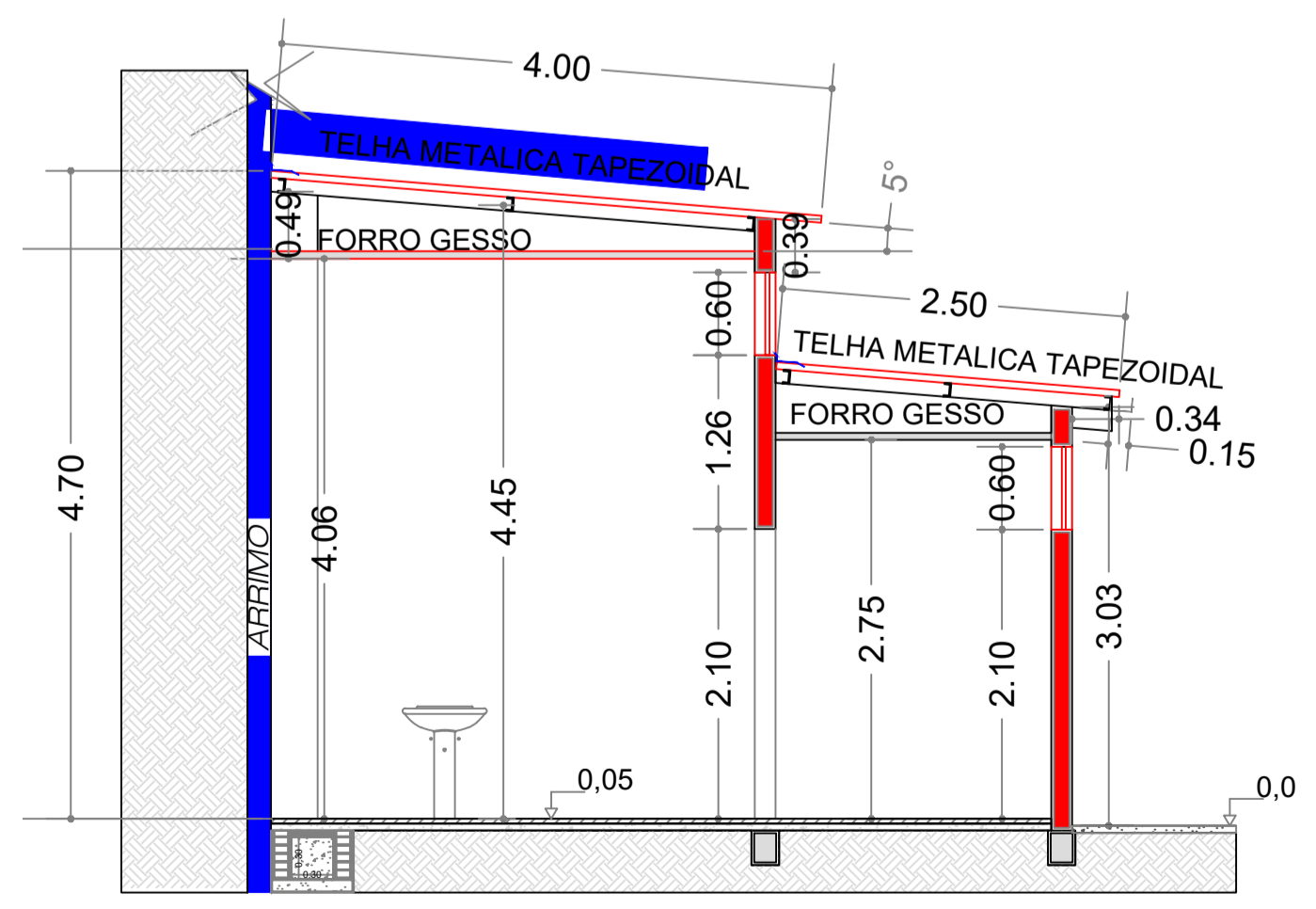
CORTE BB
ESCALA 1:100



FACHADA
ESCALA 1:100

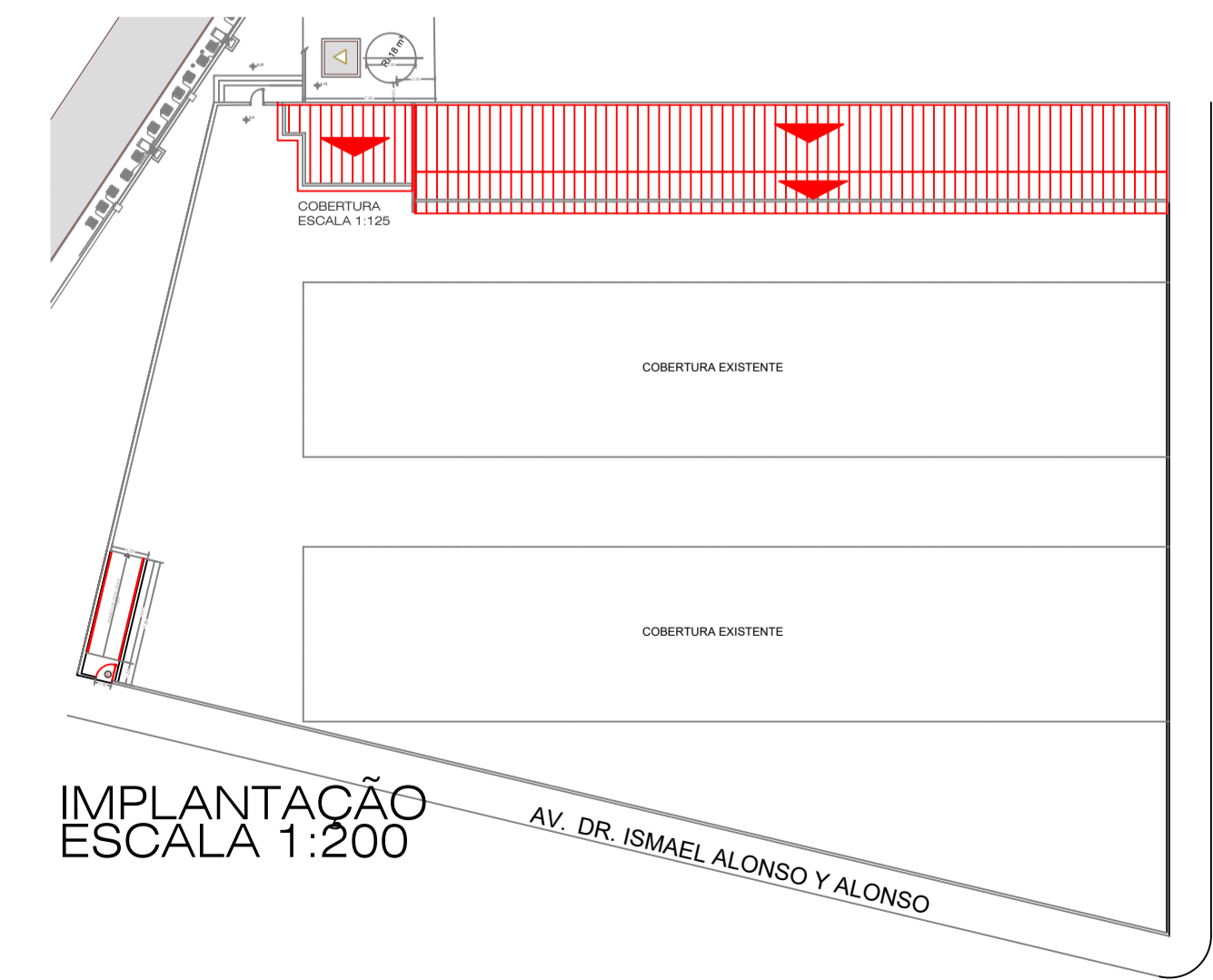
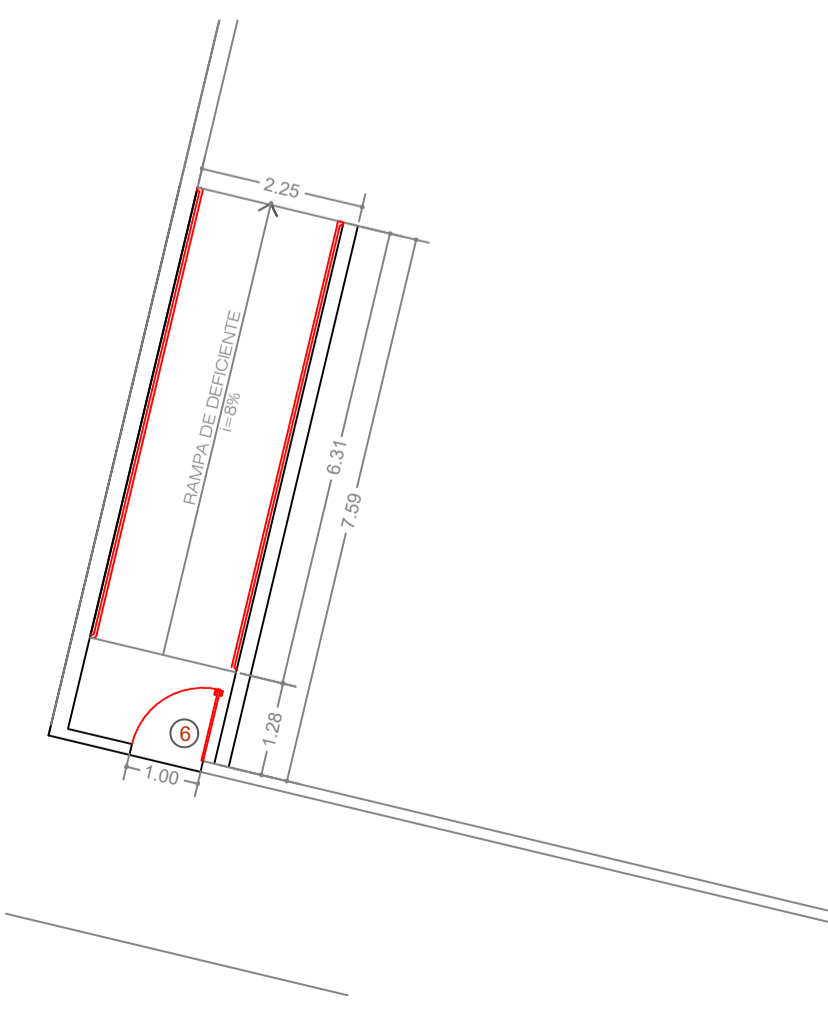


COBERTURA
ESCALA 1:125



CORTE AA
ESCALA 1:50

DETALHE ACESSO
s/esc:



IMPLANTAÇÃO
ESCALA 1:200

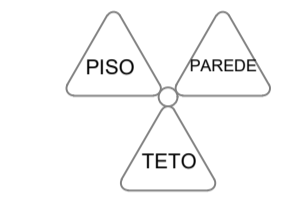
LEGENDA

- A CONSTRUIR
- DEMOLIR
- MANTER

PISO CERÂMICO
LASTRO DE CONCRETO e= 5.0 CM

QUADRO DE ABERTURAS				QUANTITATIVO	
PORTAS		ESQUADRIAS		PORTAS	ESQUADRIAS
1	0.80x2.10	4	1.00x0.60	21 Unidade	18 Unidade
2	0.90x2.10	5	3.36	1 Unidade	8 Unidade
3	1.00x2.10	7	2.00x0.60	3 Unidade	1 Unidade
4	1.00x2.10	8	2.30	1 Unidade	1 Unidade
2.1	1.80x2.10	9	1.00x0.60	1 Unidade	2 Unidade

QUADRO DE ESPECIFICAÇÕES



PISOS

- 1 - PISO CIMENTADO DESEMPENADO E ALISADO C/ CORANTE #= 3.50 CM INCLUSIVE ARGAMASSA DE REGULARIZAÇÃO, SOBRE LASTRO DE CONCRETO C/ HIDRÓFUGO.
- 2 - PISO CERÂMICO

PAREDES

- 1 - CHAPISCO, EMBOÇO DESEMPENADO COM ESPUMA DE POLIESTER
- 2 - REVESTIMENTO EM GESSO LISO SOBRE BLOCO.
- 3 - AZULEJO

TETOS

- 1 - EM GESSO LISO.

ANOTAÇÕES:

Uni-FACEF
Centro Universitário Municipal de Franca

PROJ: AMBULATÓRIO ESCOLA
PROP: Uni-FACEF

FOLHA
01

LOCAL:
BAIRRO:

ÁREAS	m ²	PROPRIETARIO:	PROJETO:	FISCALIZAÇÃO:
ÁREA CONSTRUIDA	33.00	Uni-FACEF - Centro Universitário Municipal de Franca	GUILHERME AUGUSTO B. F. CLEMENTE ENG CIVIL - CREA 5062775007	
ÁREA A CONSTRUIR	272.00			
TOTAL	305.00			