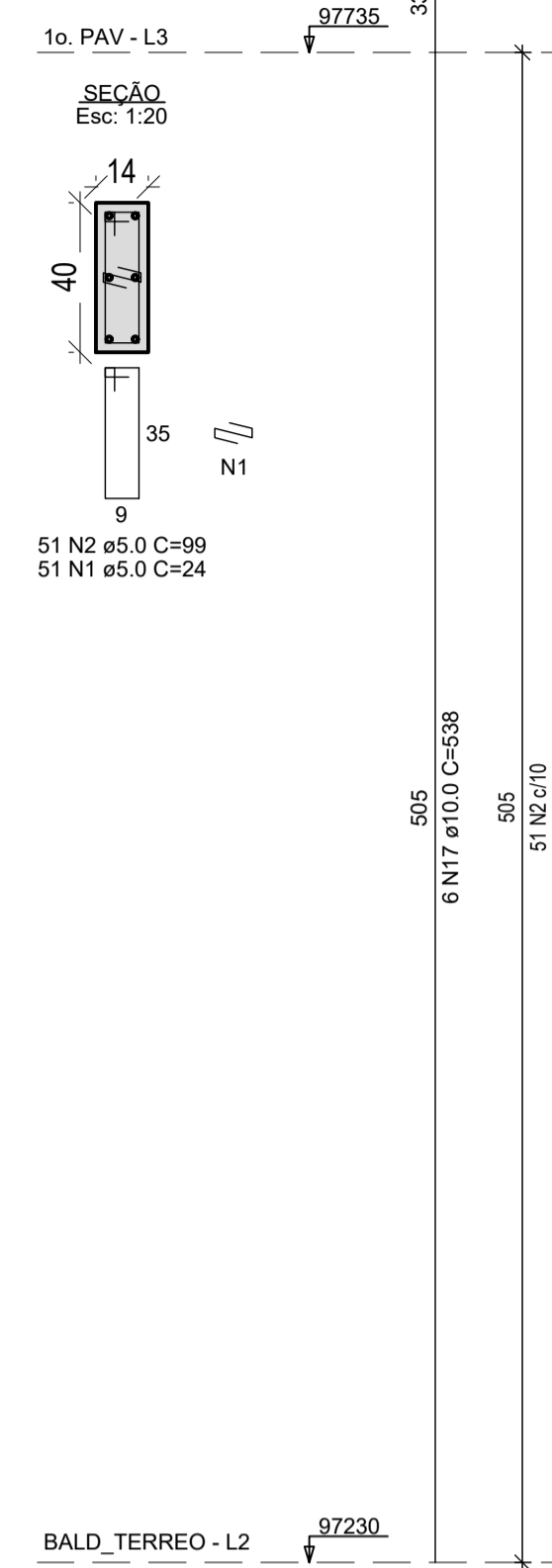
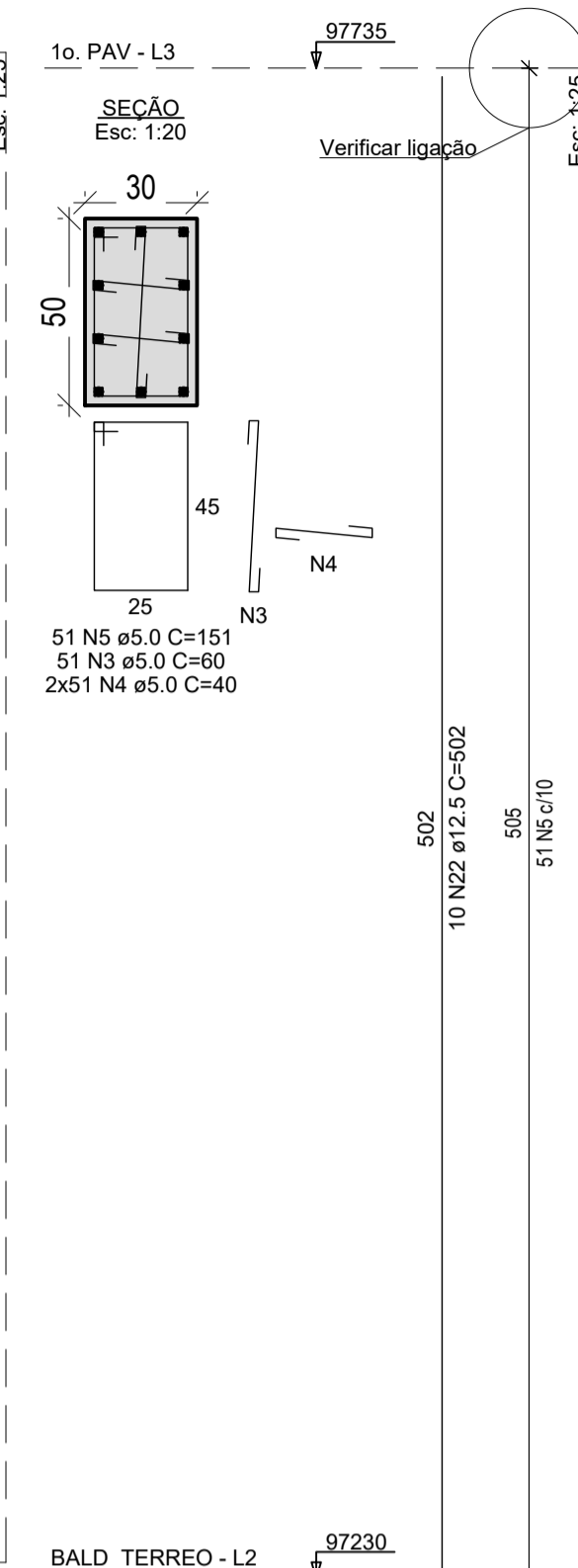


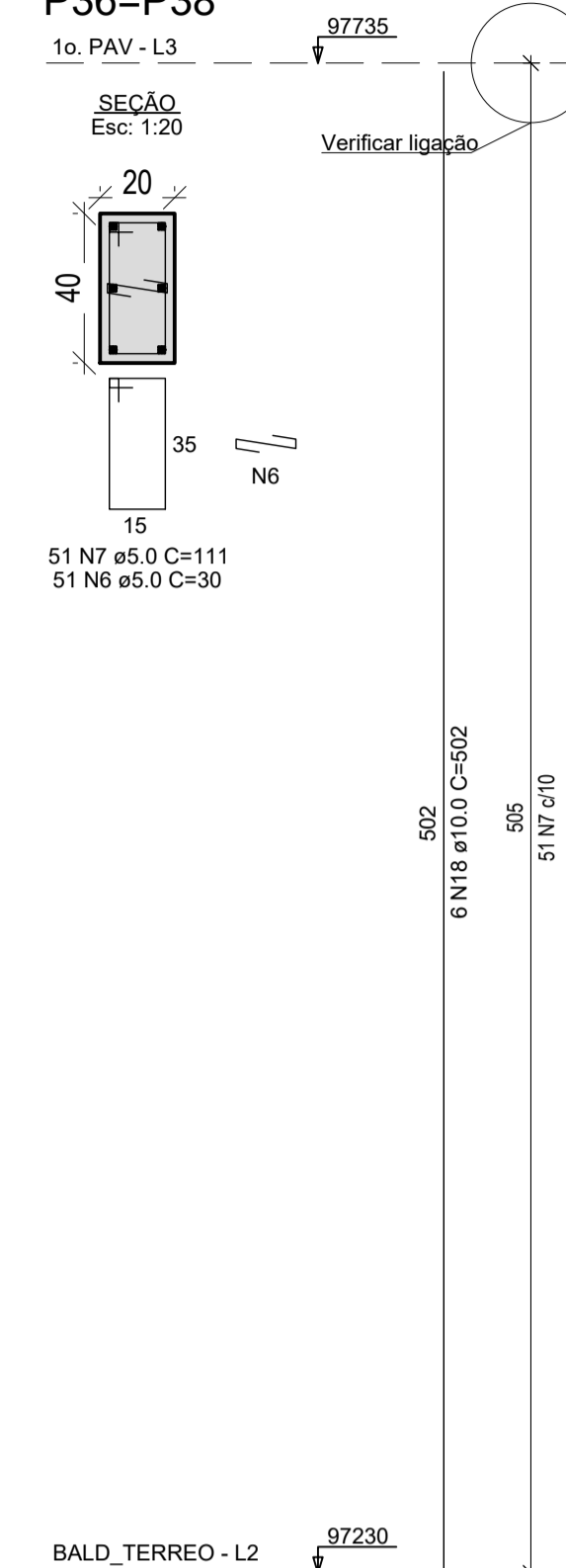
P33=P34



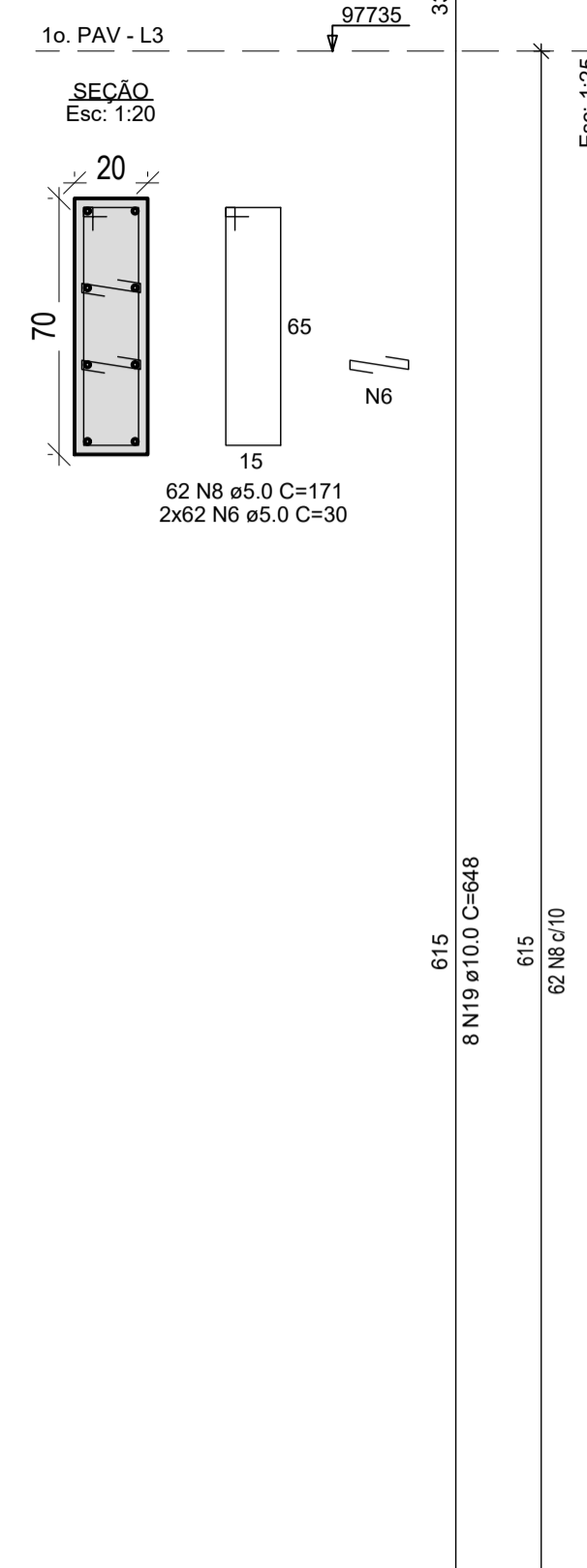
P35=P45=P47=P52=P53=P55=P61=P64



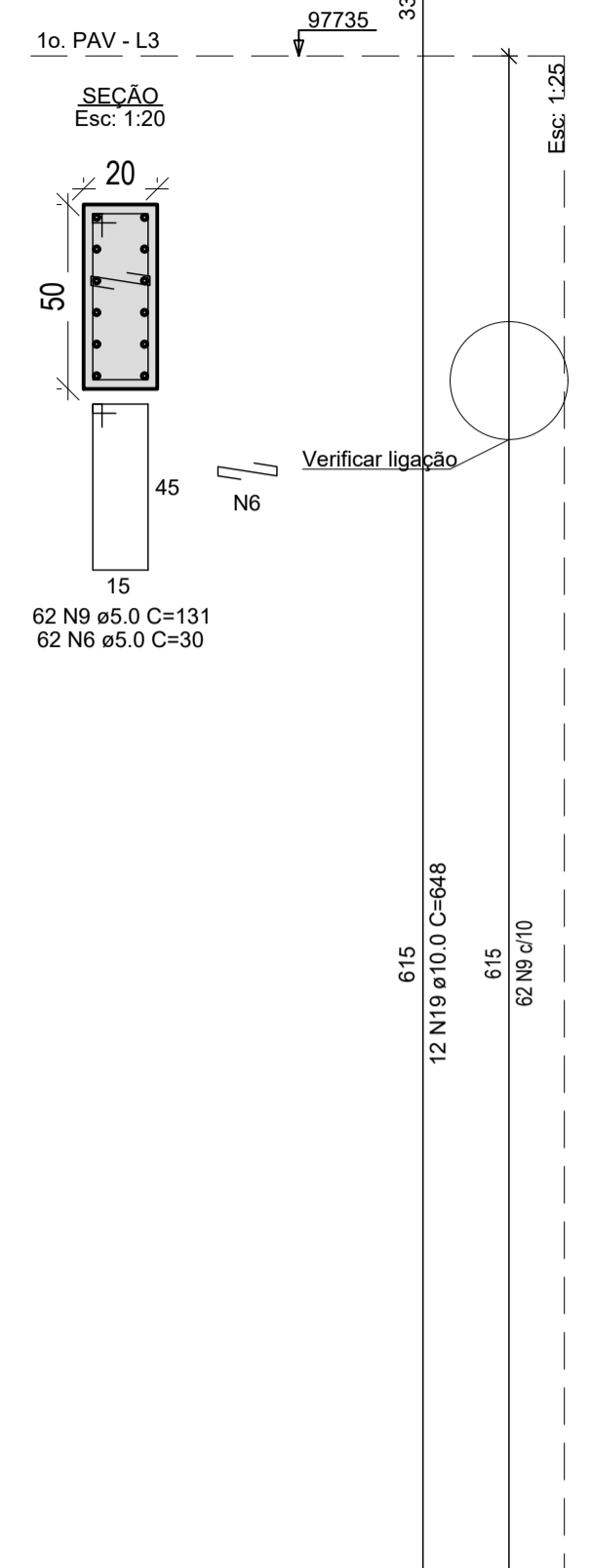
P36=P38



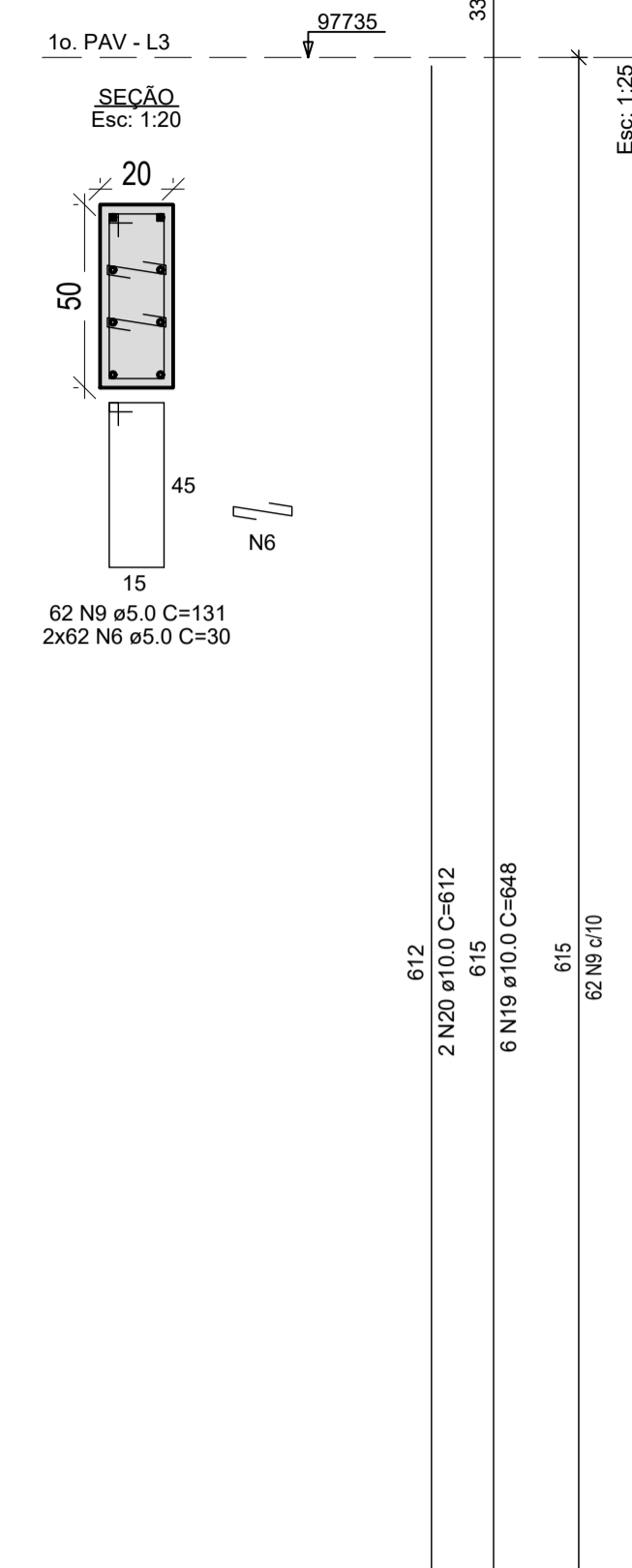
P40



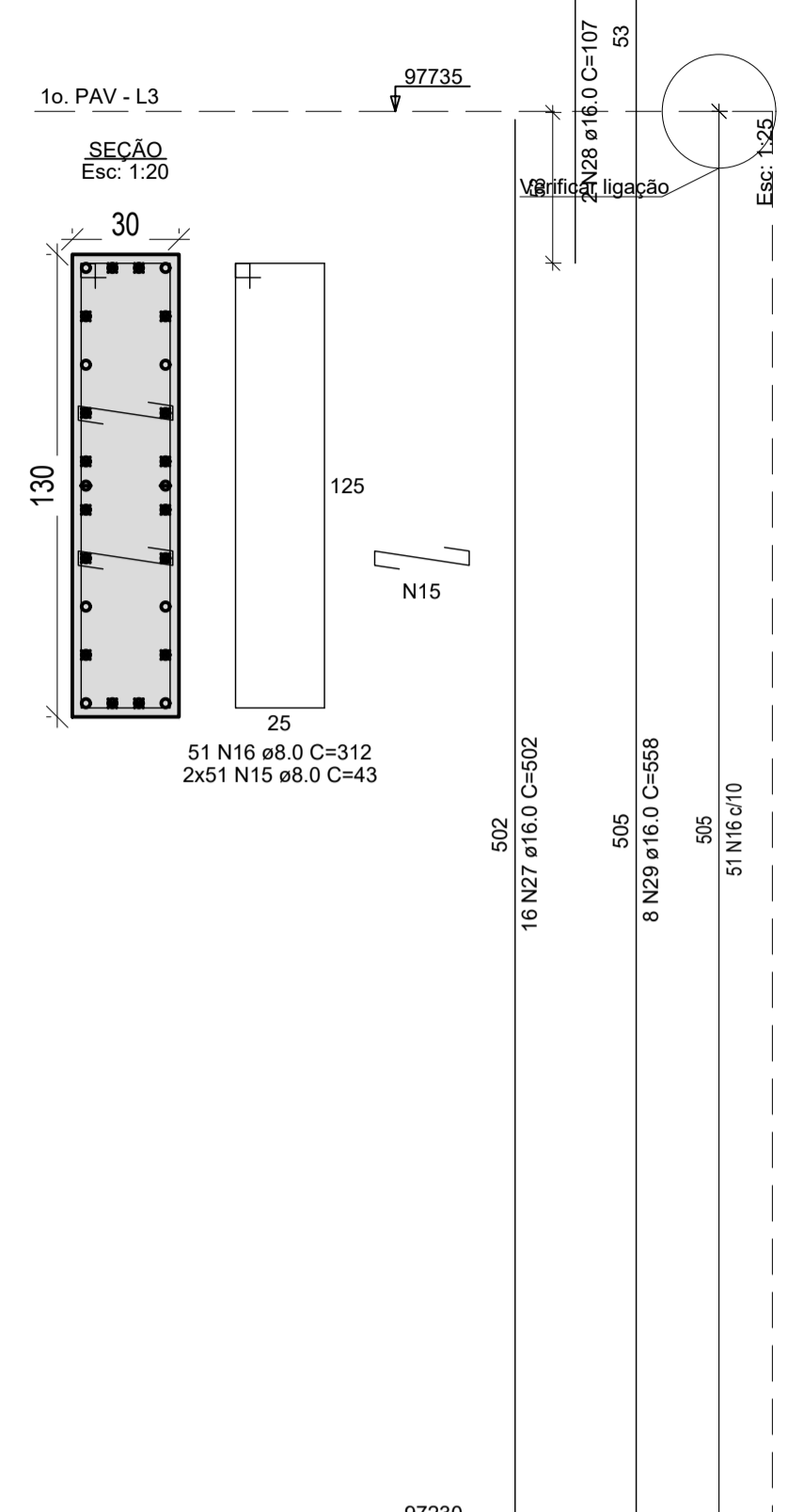
P41



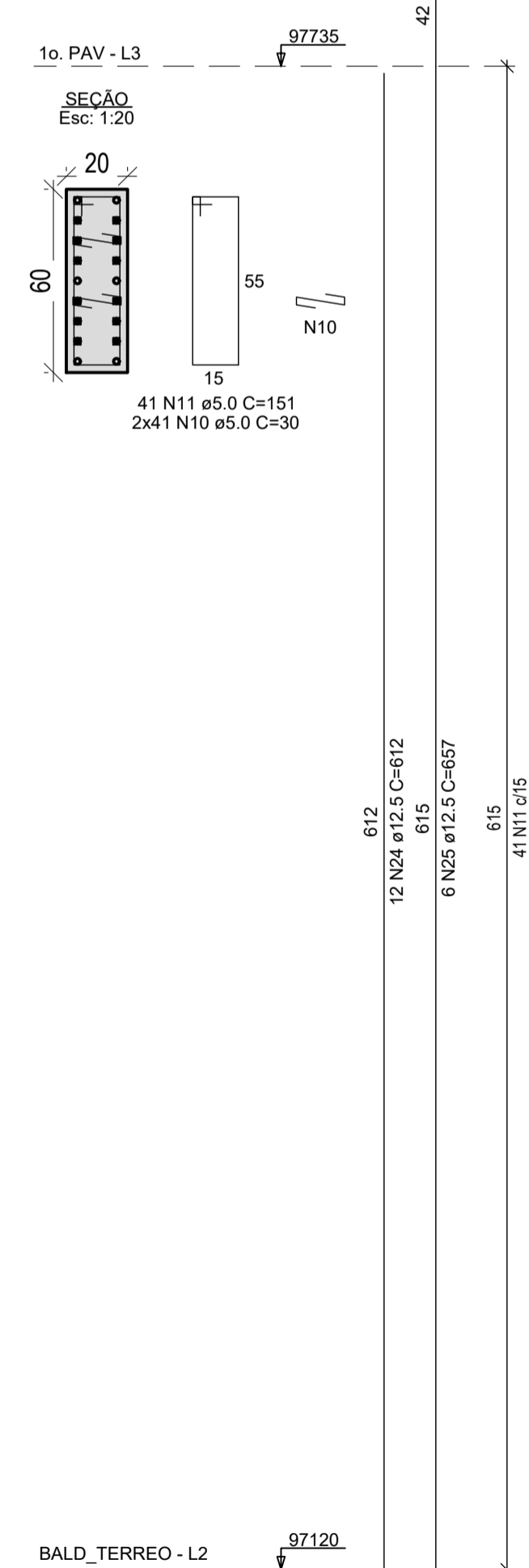
P46



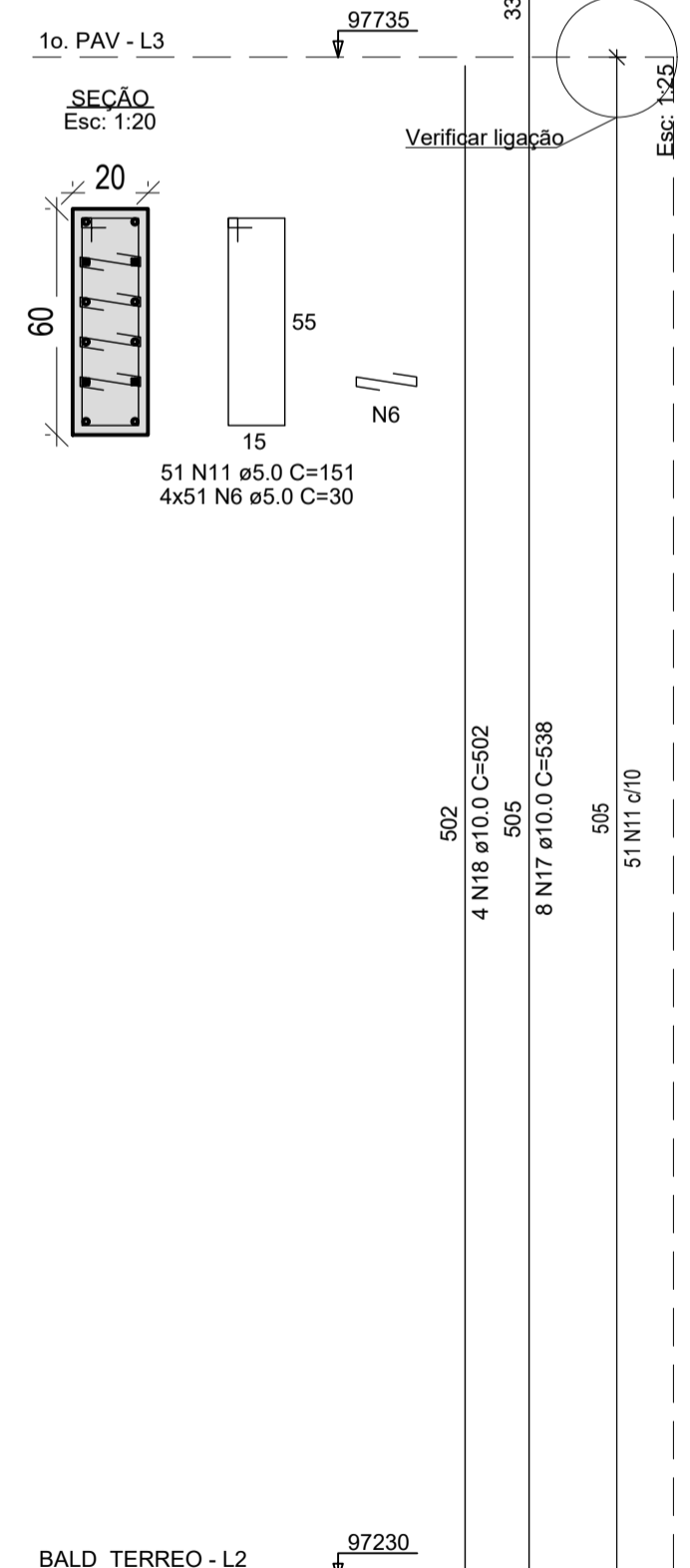
P76



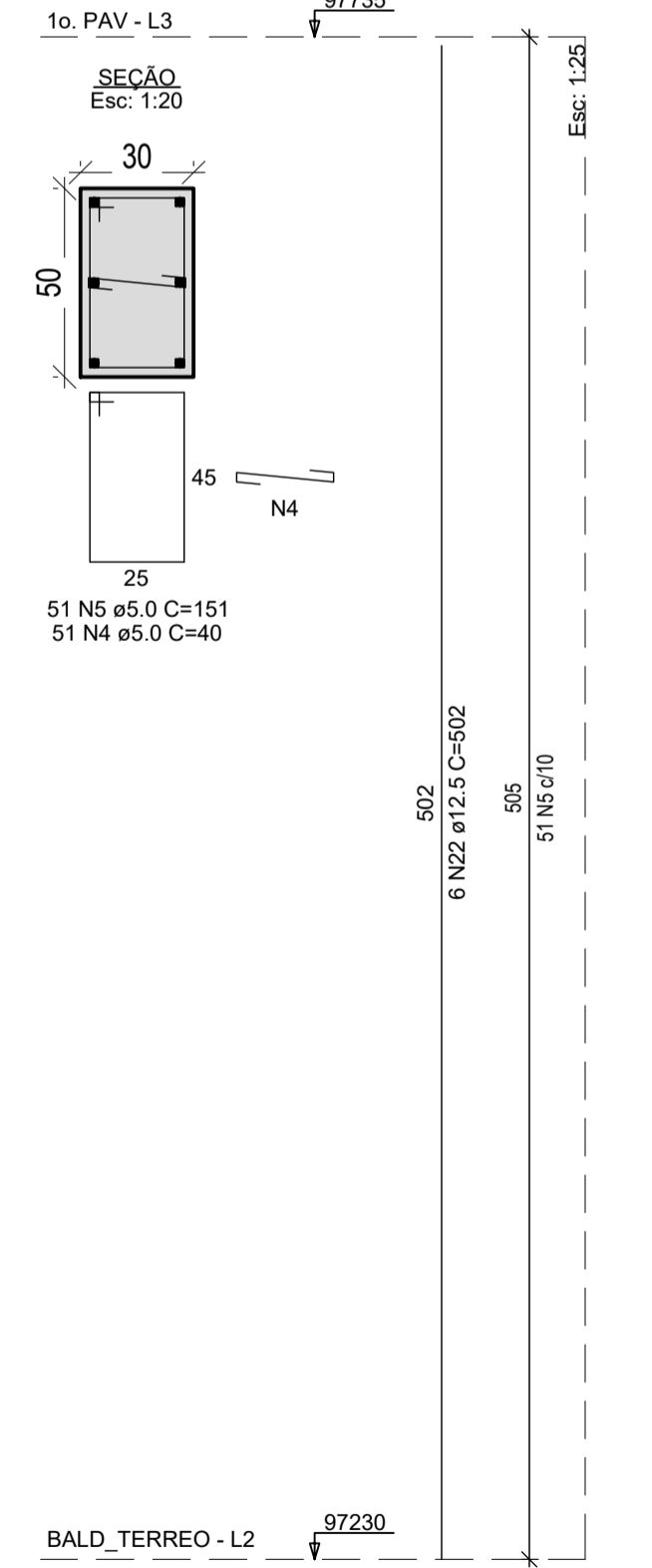
P49



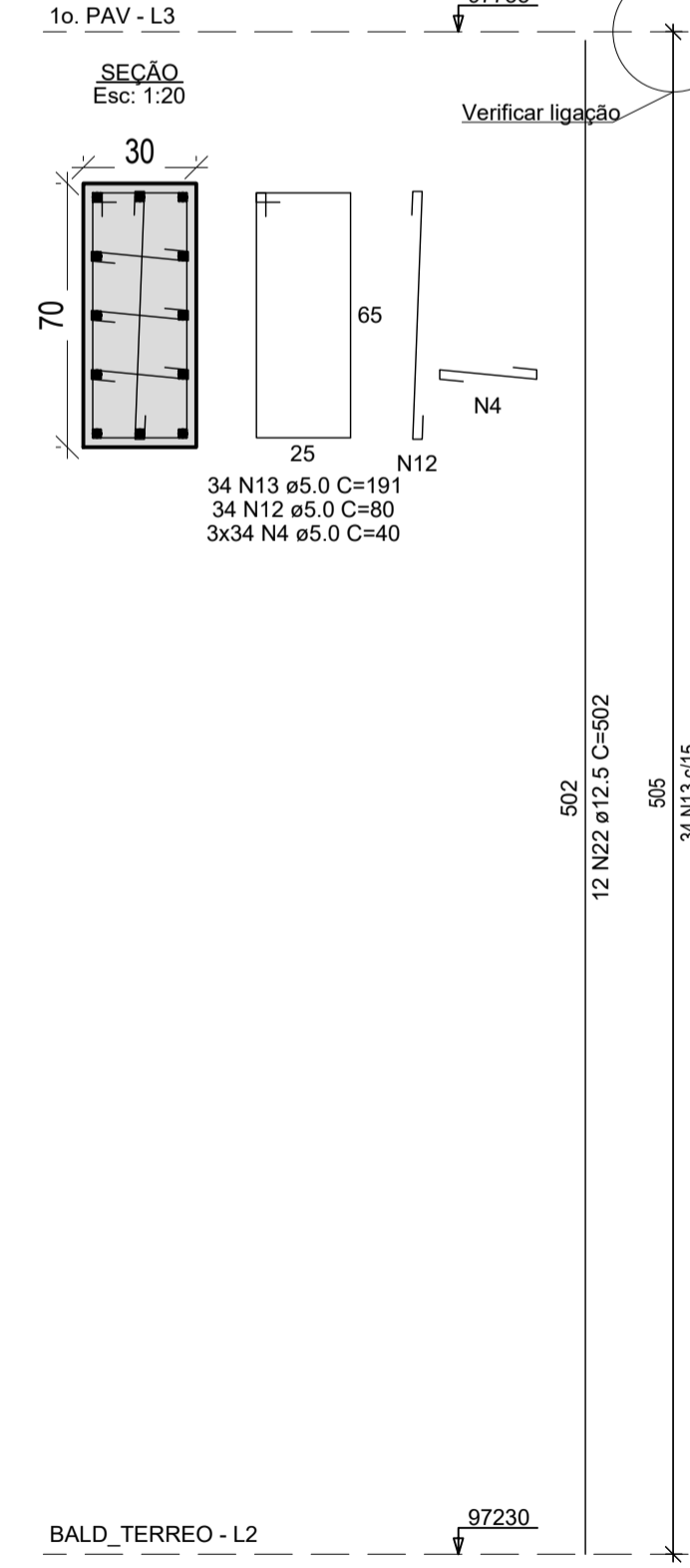
P50



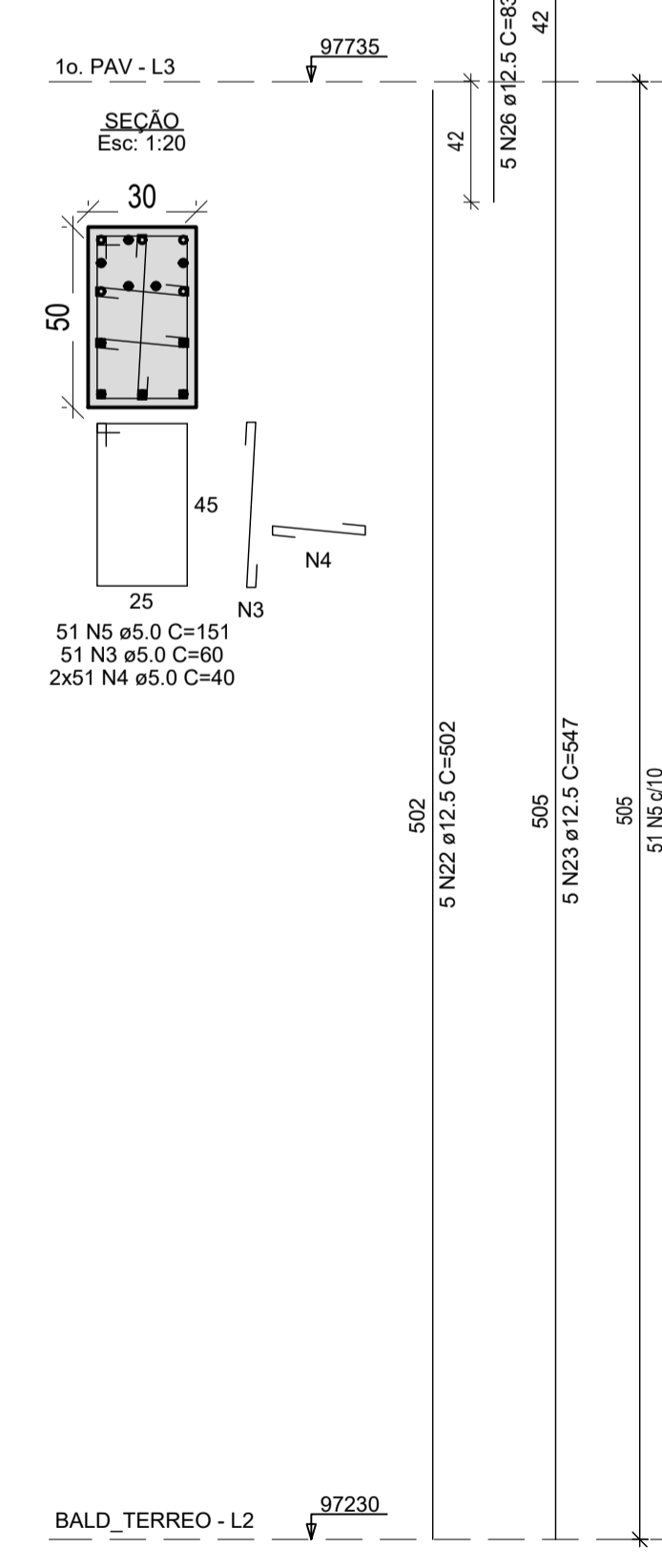
P65



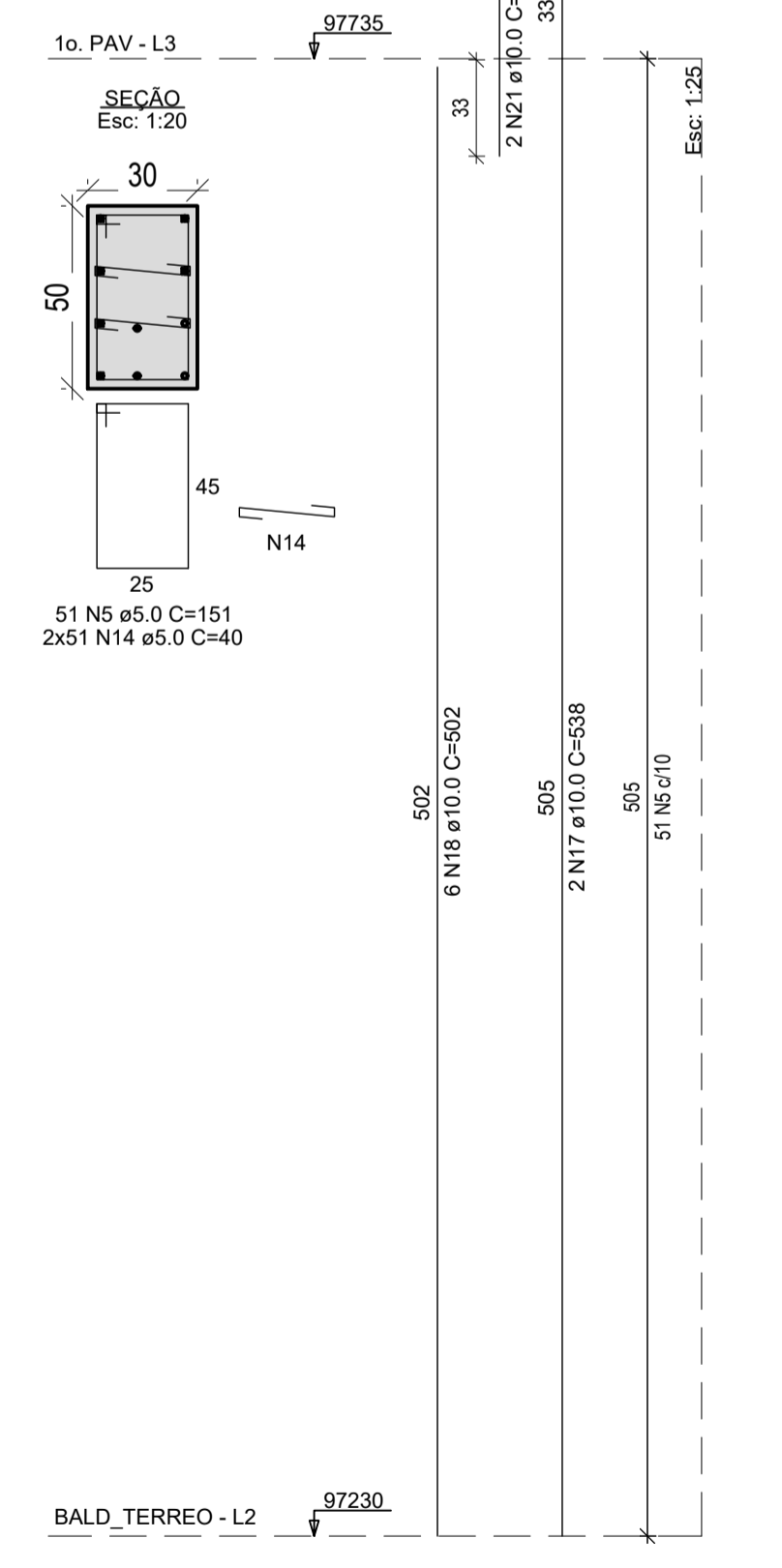
P66



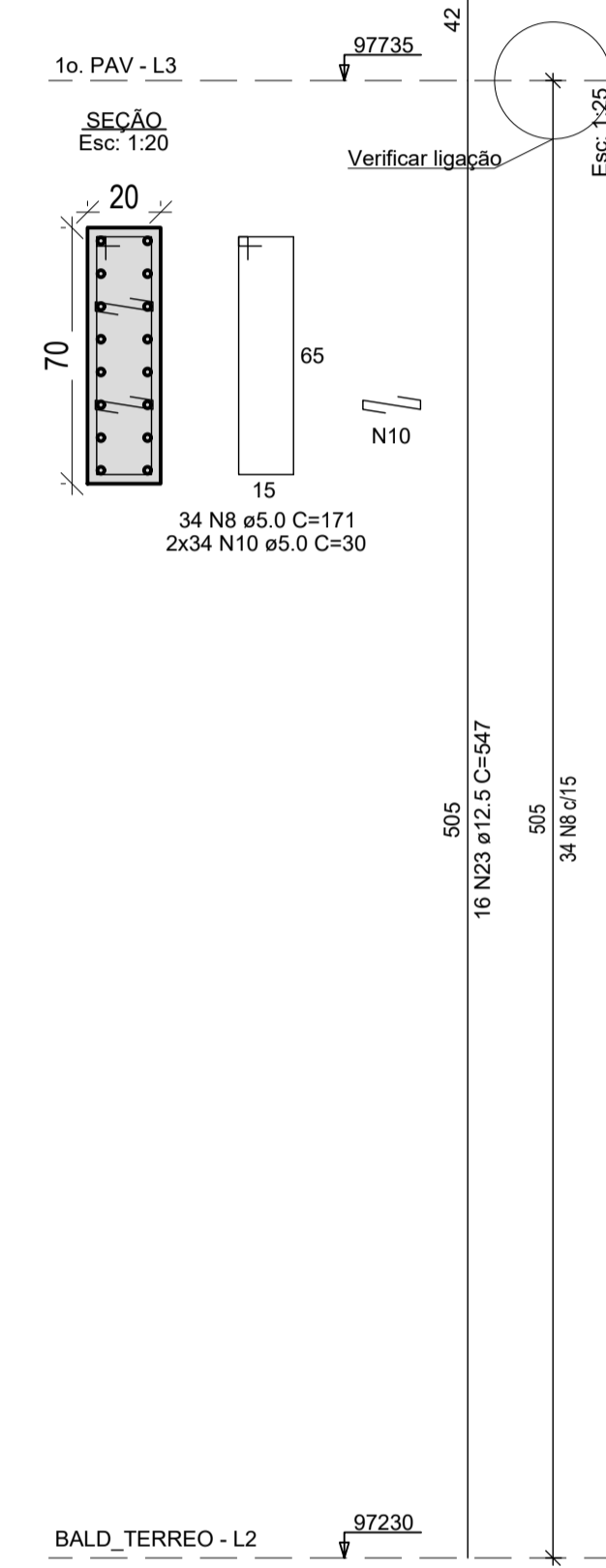
P74



P75



P42



RELAÇÃO DO AÇO

2xP33	8xP35	2xP36			
P40	P41	P42			
P46	P49	P50			
P65	P66	P74			
P75	P76				
AÇO	N	DIAM (mm)	QUANT	C.UNIT (cm)	C.TOTAL (cm)
CA80	1	5.0	102	24	2448
	2	5.0	102	99	10098
	3	5.0	459	60	27540
	4	5.0	1071	40	42840
	5	5.0	561	151	84711
	6	5.0	616	30	18480
	7	5.0	102	111	11322
	8	5.0	96	171	16416
	9	5.0	124	131	16244
	10	5.0	150	30	4500
	11	5.0	92	151	13892
	12	5.0	34	80	2720
CA50	13	5.0	34	191	6494
	14	5.0	102	40	4080
	15	8.0	102	43	4386
	16	8.0	51	312	15912
	17	10.0	22	538	11836
	18	10.0	22	502	11044
	19	10.0	26	648	16848
	20	10.0	2	612	1224
	21	10.0	2	67	134
	22	12.5	103	502	51706
	23	12.5	21	547	11487
	24	12.5	12	612	7344
	25	12.5	6	657	3942
	26	12.5	5	83	415
	27	16.0	16	502	8032
	28	16.0	2	107	214
	29	16.0	8	538	4464

RESUMO DO AÇO

AÇO	DIAM (mm)	C.TOTAL (m)	QUANT + 10% (Barras)	PESO + 10% (kg)
CA50	8.0	203	19	88.1
	10.0	410.9	38	278.6
	12.5	748.9	69	783.6
	16.0	127.1	12	220.7
CA80	5.0	2617.8	-	443.9
PESO TOTAL (kg)				
CA50				1381
CA80				443.9

Volume de concreto (C-30) = 16.88 m³
Área de forma = 193.47 m²

NOTAS 1 (Concreto Armado):

- Concreto fck ≥ 30Mpa
- Concreto painéis Lajes alveolares fck ≥ 45Mpa
- Aços CA-50A fyk= 50KN /cm2
- Conectores de cisalhamento ø19mm, h=127mm, fu=415Mpa
- Cobrimento c=2.5 cm, exceto Blocos de fundação c=3.5 cm
- Apiloar o fundo das Valas dos Blocos e Vigas
- Conferir Cotas e Níveis em Obra
- ca= Cota de Arrasamento da Cabeça da Estaca
- N máx = Carga Máxima em (tf) em CADA estaca do bloco considerado
- L = Comprimento mínimo de cada Estaca em (m), conforme sondagem
- e= Elevação da Viga em relação ao nível do pavimento (Ver Det.)
- BM = Broca "Morta"
- P.A.= Piso Acabado
- RN = 0.0m (Conforme Arq.)
- Para a Locação da Obra, consultar também Projeto de Arquitetura e conferir medidas e Níveis do Terreno em obra
- Compactar aterro por camadas p/ evitar deslocamentos
- A numeração dos eixos nesse projeto não coincidem necessariamente com a numeração dos eixos das paredes no projeto de Arquitetura

Nº	DATA	REVISÃO	EXECUTADO POR	APROVADO POR	NOTAS
					1- CONFERIR MEDIDAS NO LOCAL; 2- OS AMBIENTES QUE APRESENTAM INSUFICIÊNCIA DE ILUMINAÇÃO E VENTILAÇÃO NATURAL SERÃO SUPRIDOS POR ILUMINAÇÃO ARTIFICIAL (LÂMPADAS DE LED OU FLUORESCENTES) E VENTILAÇÃO MECÂNICA CONFORME DETERMINA O ART. 48 DO DECRETO ESTADUAL 12.342/1978

RESPONSÁVEL TÉCNICO
FABIANO TOFOLLI MOREIRA ARQUITETO - CAU/SP A24366-3

Tofolli & Moreira
Projetos e Construções Ltda.
CNPJ: 09.372.436/0001-86

PROPRIETÁRIO: CENTRO UNIVERSITÁRIO MUNICIPAL DE FRANCA - Uni-FACEF	FL. 27/51
PROJETO: ANTEPROJETO DE ARQUITETURA PARA EDIFICAÇÃO DO AMBULATÓRIO ESCOLA, CLÍNICA DE PSICOLOGIA, SVO E OUTROS COM INTERLIGAÇÃO, ANEXO ÀS UNIDADES II E III.	REV.
ASSUNTO: ARMAÇÃO DOS PILARES (Trecho Térreo - 1o. Pav.)	ESCALA
LOCAL: FRANCA - SP	1:50