

RELAÇÃO DO AÇO

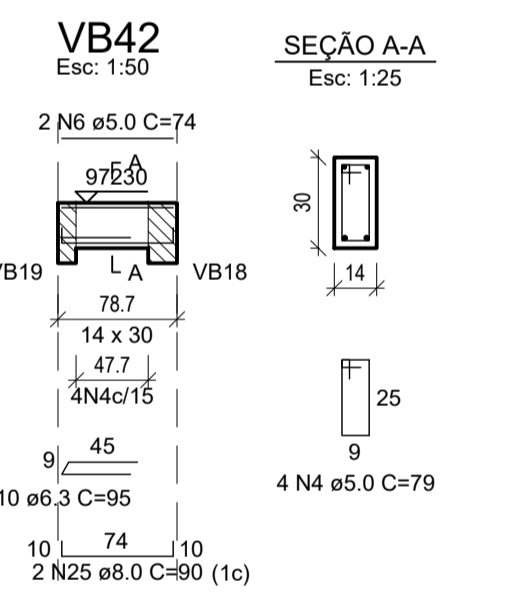
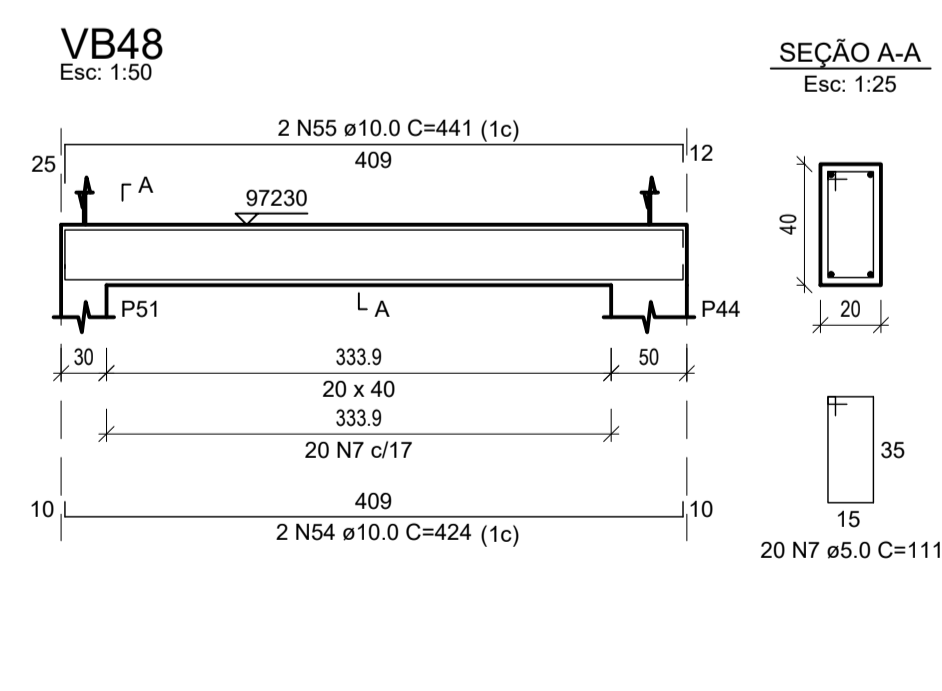
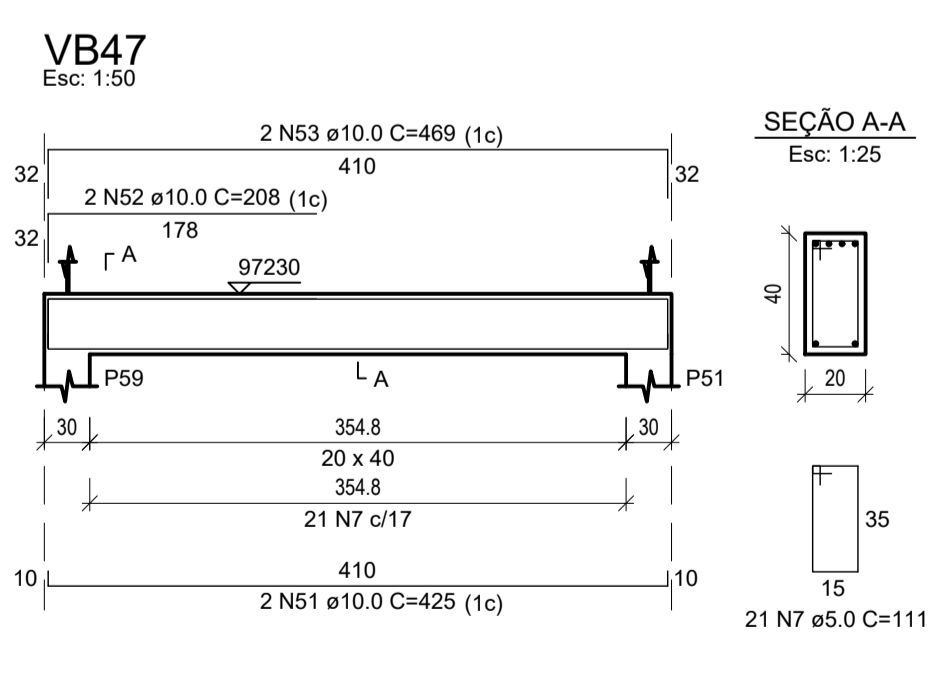
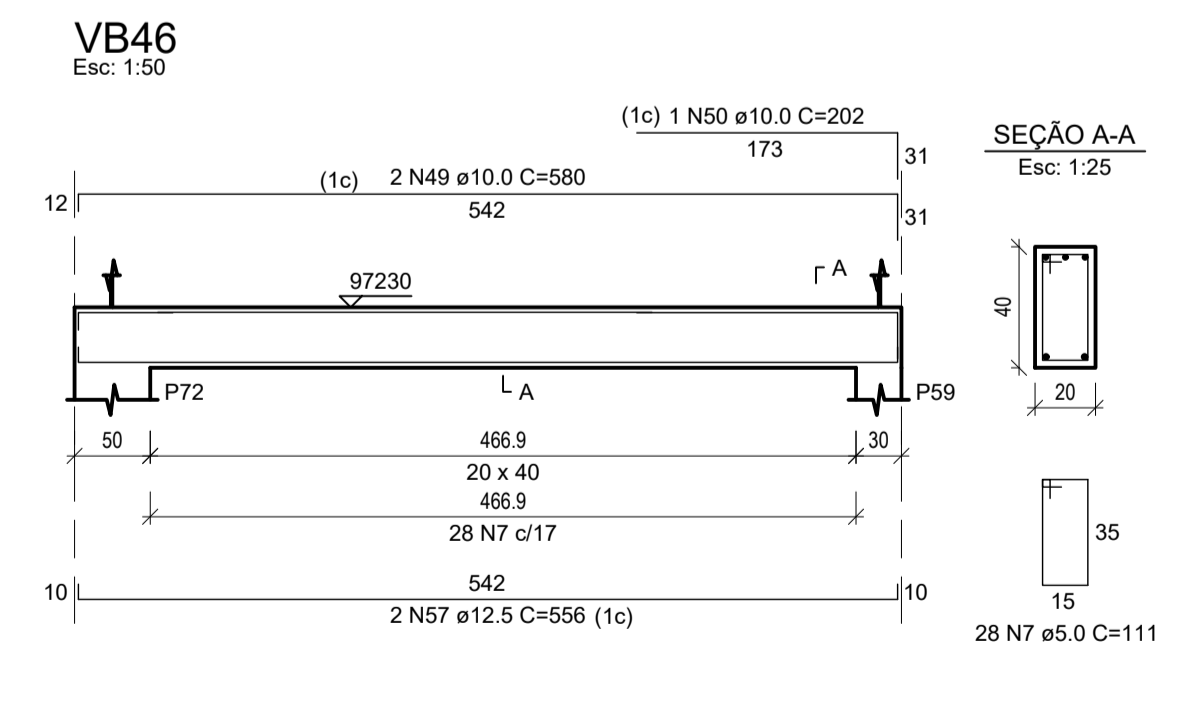
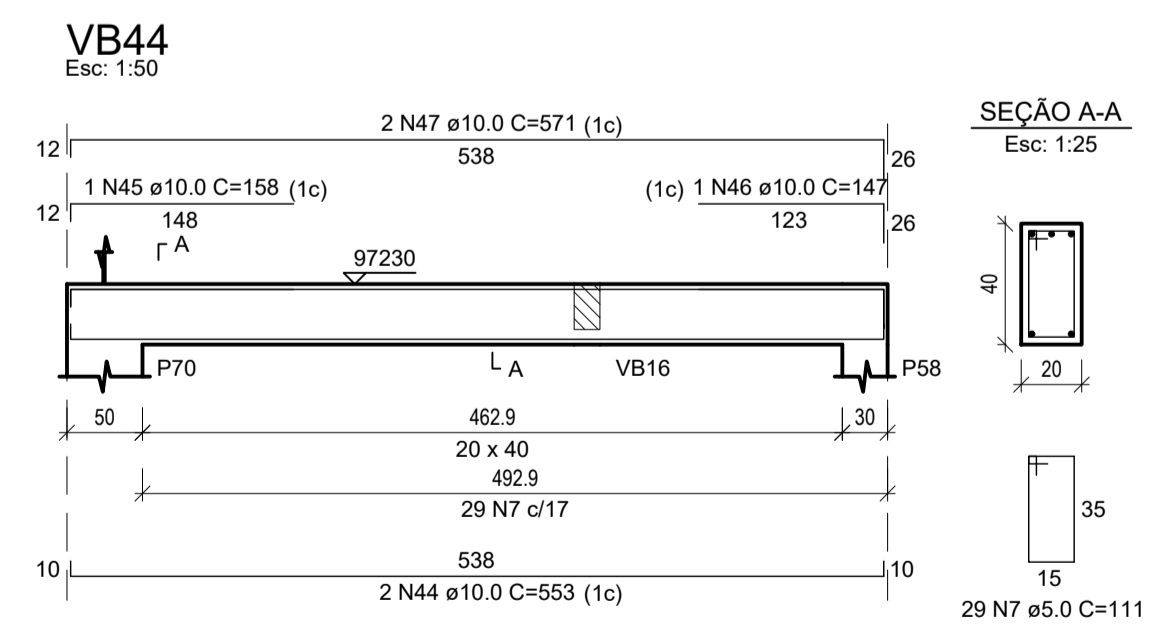
AÇO	N	DIAM (mm)	QUANT	C.UNIT (cm)	C.TOTAL (cm)
CA60	1	5.0	155	91	14105
	2	5.0	12	75	900
	3	5.0	52	105	5460
	4	5.0	129	79	10191
	5	5.0	26	99	2574
	6	5.0	2	74	148
	7	5.0	98	111	10878
	8	5.0	19	85	1615
	9	6.3	1	95	95
	10	6.3	1	95	95
	11	8.0	8	361	2888
	12	8.0	4	363	1452
	13	8.0	2	176	352
	14	8.0	2	190	380
	15	8.0	4	295	1180
	16	8.0	4	435	1740
	17	8.0	2	215	430
	18	8.0	2	222	444
	19	8.0	2	171	342
	20	8.0	2	179	358
	21	8.0	2	553	1106
	22	8.0	2	605	1210
	23	10.0	2	350	700
	24	8.0	2	576	1152
	25	8.0	2	90	180
	26	10.0	2	393	786
	27	10.0	2	656	1312
	28	10.0	2	672	1344
	29	10.0	2	350	700
	30	10.0	2	382	764
	31	10.0	2	357	714
	32	10.0	2	372	744
	33	10.0	2	75	150
	34	10.0	2	92	184
	35	10.0	2	609	1218
	36	10.0	2	634	1268
	37	10.0	2	483	966
	38	10.0	2	507	1014
	39	10.0	1	220	220
	40	10.0	1	186	186
	41	10.0	2	629	1258
	42	10.0	2	348	696
	43	10.0	2	369	738
	44	10.0	2	553	1106
	45	10.0	1	158	158
	46	10.0	1	147	147
	47	10.0	2	571	1142
	48	10.0	4	413	1652
	49	10.0	2	580	1160
	50	10.0	1	202	202
	51	10.0	2	425	850
	52	10.0	2	208	416
	53	10.0	2	469	938
	54	10.0	2	424	848
	55	10.0	2	441	882
	56	12.5	2	577	1154
	57	12.5	2	556	1112

RESUMO DO AÇO

AÇO	DIAM (mm)	C.TOTAL (m)	QUANT + 10% (Barras)	PESO + 10% (kg)
CA50	6.3	1.9	1	0.5
	8.0	143.5	215	14
	10.0	245.1	23	166.2
	12.5	22.7	3	24
	5.0	458.7	-	77.8
CA60				
CA50	253			
CA60	77.8			

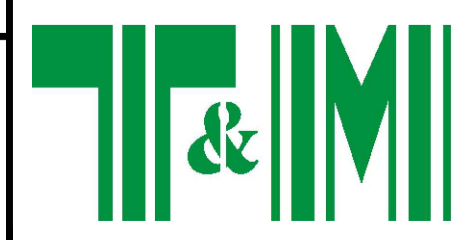
PESO TOTAL (kg)

Volume de concreto (C-30) = 5.66 m³
Área de forma = 81.51 m²



- NOTAS 1 (Concreto Armado):**
- Concreto fck ≥ 30Mpa
 - Concreto painéis Lajes alveolares fck ≥ 45Mpa
 - Aços CA-50A fyk= 50KN /cm2
 - Conectores de cisalhamento ø19mm, h=127mm, fu=415Mpa
 - Cobrimento c=2.5 cm, exceto Blocos de fundação c=3.5 cm
 - Apiloar o fundo das Valas dos Blocos e Vigas
 - Conferir Cotas e Níveis em Obra
 - co= Cota de Arrasamento da Cabeça da Estaca
 - N máx = Carga Máxima em (tf) em CADA estaca do bloco considerado
 - L = Comprimento mínimo de cada Estaca em (m), conforme sondagem
 - e= Elevação da Viga em relação ao nível do pavimento (Ver Det.)
 - BM = Broca "Morta"
 - P.A.= Piso Acabado
 - RN = 0.0m (Conforme Arq.)
 - Para a Locação da Obra, consultar também Projeto de Arquitetura e conferir medidas e Níveis do Terreno em obra
 - Compactar aterro por camadas p/ evitar deslocamentos
 - A numeração dos eixos nesse projeto não coincidem necessariamente com a numeração dos eixos das paredes no projeto de Arquitetura

Nº	DATA	REVISÃO	EXECUTADO POR	APROVADO POR	NOTAS	RESPONSÁVEL TÉCNICO	PROPRIETÁRIO: CENTRO UNIVERSITÁRIO MUNICIPAL DE FRANCA - Uni-FACEF	FL. 34/51
					1- CONFERIR MEDIDAS NO LOCAL; 2- OS AMBIENTES QUE APRESENTAM INSUFICIÊNCIA DE ILUMINAÇÃO E VENTILAÇÃO NATURAL SERÃO SUPRIDOS POR ILUMINAÇÃO ARTIFICIAL (LÂMPADAS DE LED OU FLUORESCENTES) E VENTILAÇÃO MECÂNICA CONFORME DETERMINA O ART. 48 DO DECRETO ESTADUAL 12.342/1978	FABIANO TOFOLLI MOREIRA ARQUITETO - CAU/SP A24366-3	PROJETO: ANTEPROJETO DE ARQUITETURA PARA EDIFICAÇÃO DO AMBULATÓRIO ESCOLA, CLÍNICA DE PSICOLOGIA, SVO E OUTROS COM INTERLIGAÇÃO, ANEXO AS UNIDADES II E III.	REV.
							ASSUNTO: ARMAÇÃO DAS VIGAS DO PAV. BALDRAME	ESCALA
							LOCAL: FRANCA - SP	1:50



Tofolli & Moreira
Projetos e Construções Ltda.
CNPJ: 09.372.436/0001-86