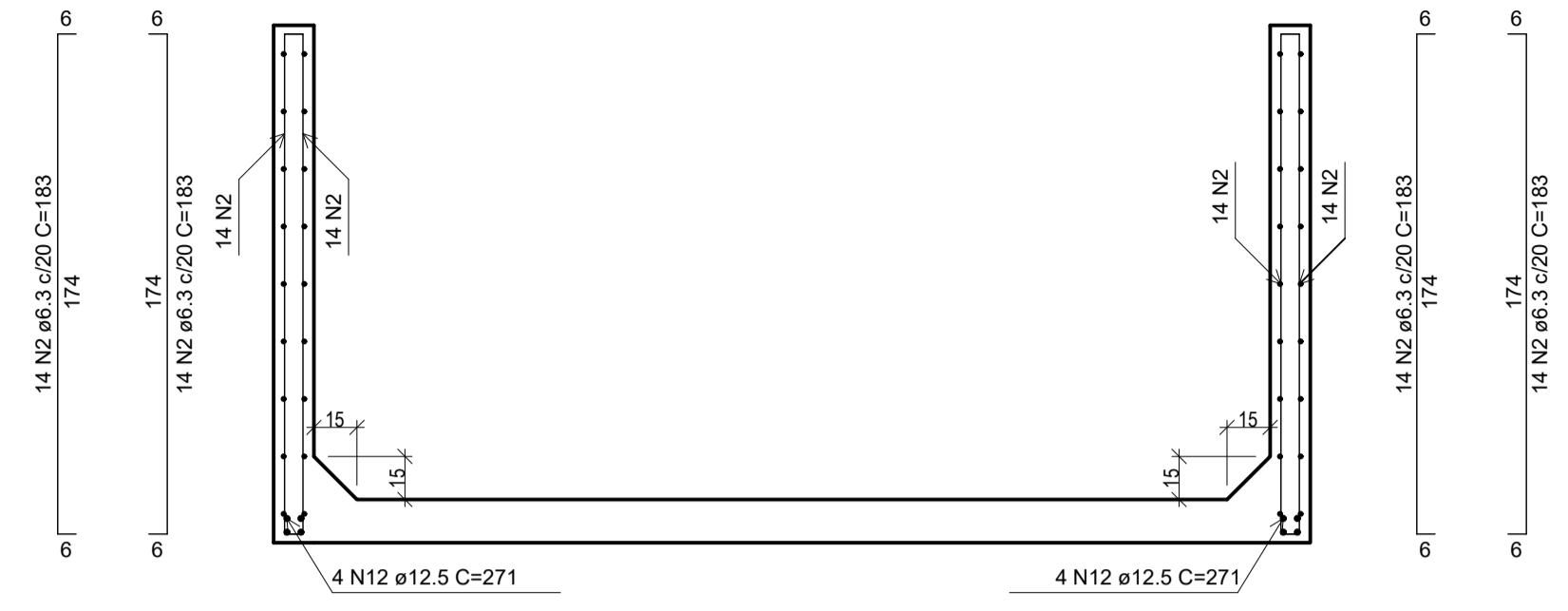
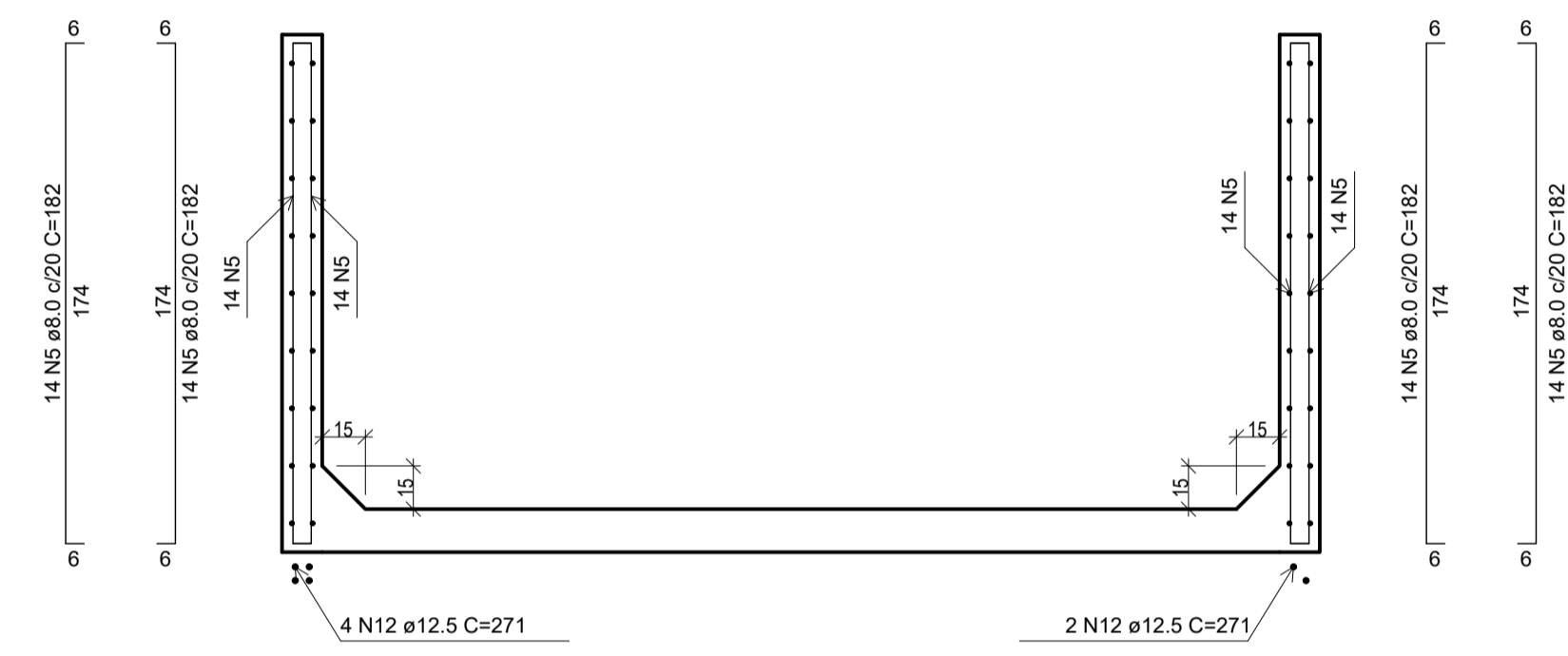


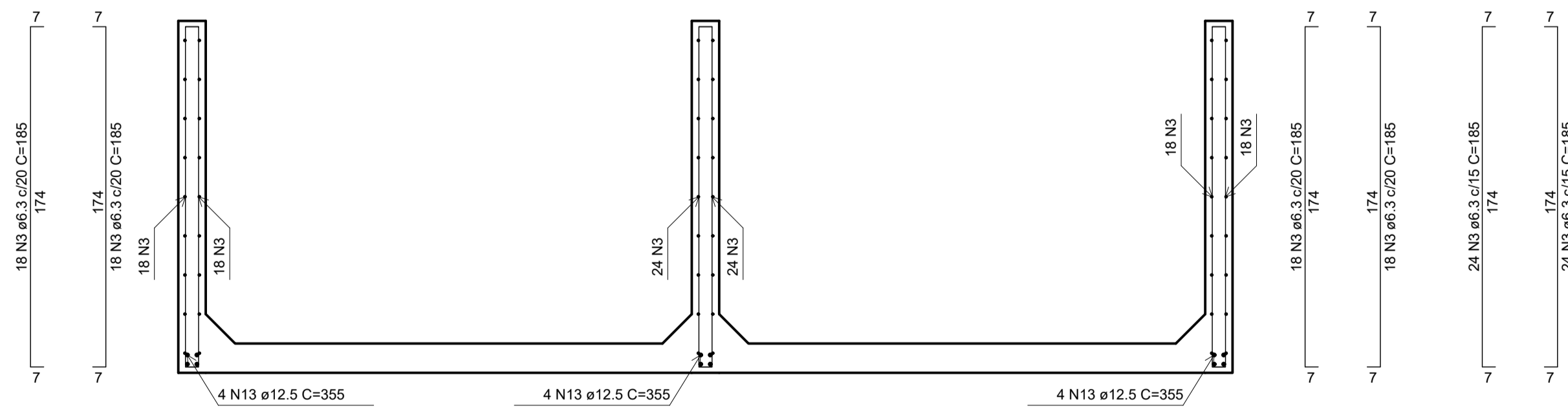
Planta (99542.0)
escala 1:25



Corte A-A
escala 1:25



Corte B-B
escala 1:25



Corte C-C
escala 1:25

RELAÇÃO DO AÇO

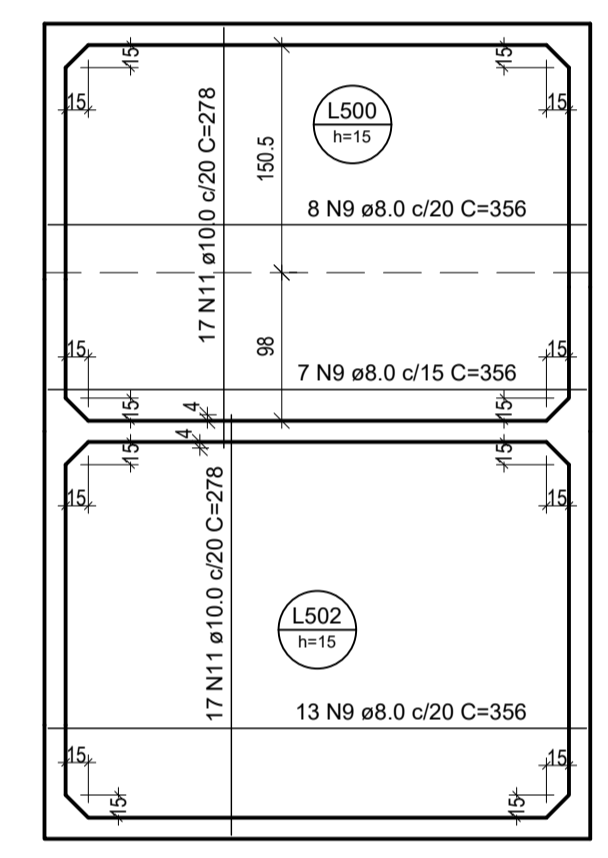
Corte A-A Planta (99542.0)		Corte B-B Positivos (99456.0)		Corte C-C	
AÇO	N	DIAM (mm)	QUANT	C.UNIT (cm)	C.TOTAL (cm)
CA60	1	5.0	72	85	6120
CA50	2	6.3	56	183	10248
	3	6.3	120	185	22200
	4	6.3	54	368	19872
	5	8.0	182	182	10152
	6	8.0	36	545	19620
	7	8.0	72	137	9864
	8	8.0	36	125	4500
	9	8.0	28	356	9968
	10	10.0	24	174	4176
	11	10.0	34	278	9452
	12	12.5	14	271	3794
	13	12.5	12	355	4260

RESUMO DO AÇO

AÇO	DIAM (mm)	C.TOTAL (m)	QUANT + 10% (Barras)	PESO + 10% (kg)
CA50	6.3	523.2	48	140.8
	8.0	541.4	50	235
	10.0	136.3	13	92.4
CA60	5.0	61.2	-	85.3
				10.4

PESO TOTAL (kg)
CA50 553,6
CA60 10,4

Volume de concreto (C-30) = 7.75 m³
Área de forma = 94.77 m²



Armação positiva das lajes (99456.0)
escala 1:50

NOTAS 1 (Concreto Armado):

- Concreto fck ≥ 30Mpa
- Concreto painéis Lajes alveolares fck ≥ 45Mpa
- Aços CA-50A fyk= 50kN /cm2
- Conectores de cisalhamento Ø19mm, h=127mm, fu=415Mpa
- Cobrimento c=2.5 cm, exceto Blocos de fundação c=3.5 cm
- Apiloar o fundo das Valas dos Blocos e Vigas
- Conferir Cotas e Níveis em Obra
- ca= Cota de Arrasamento da Cabeça da Estaca
- N máx = Carga Máxima em (tf) em CADA estaca do bloco considerado
- L = Comprimento mínimo de cada Estaca em (m), conforme sondagem
- e= Elevação da Viga em relação ao nível do pavimento (Ver Det.)
- BM = Broca "Morta"
- P.A.= Piso Acabado
- RN = 0.0m (Conforme Arq.)
- Para a Locação da Obra, consultar também Projeto de Arquitetura e conferir medidas e Níveis do Terreno em obra
- Compactar aterro por camadas p/ evitar deslocamentos
- A numeração dos eixos nesse projeto não coincidem necessariamente com a numeração dos eixos das paredes no projeto de Arquitetura

Nº	DATA	REVISÃO	EXECUTADO POR	APROVADO POR	NOTAS
					1- CONFERIR MEDIDAS NO LOCAL; 2- OS AMBIENTES QUE APRESENTAM INSUFICIÊNCIA DE ILUMINAÇÃO E VENTILAÇÃO NATURAL SERÃO SUPRIDOS POR ILUMINAÇÃO ARTIFICIAL (LÂMPADAS DE LED OU FLUORESCENTES) E VENTILAÇÃO MECÂNICA CONFORME DETERMINA O ART. 48 DO DECRETO ESTADUAL 12.342/1978

RESPONSÁVEL TÉCNICO
FABIANO TOFOLLI MOREIRA
ARQUITETO - CAU/SP A24366-3



Tofolli & Moreira
Projetos e Construções Ltda.
CNPJ: 09.372.436/0001-86

PROPRIETÁRIO: CENTRO UNIVERSITÁRIO MUNICIPAL DE FRANCA - Uni-FACEF	FL. 49/51
PROJETO: ANTEPROJETO DE ARQUITETURA PARA EDIFICAÇÃO DO AMBULATÓRIO ESCOLA, CLÍNICA DE PSICOLOGIA, SVO E OUTROS COM INTERLIGAÇÃO, ANEXO ÀS UNIDADES II E III.	REV.
ASSUNTO: ARMAÇÃO DA CAIXA D' ÁGUA	ESCALA 1:50
LOCAL: FRANCA - SP	