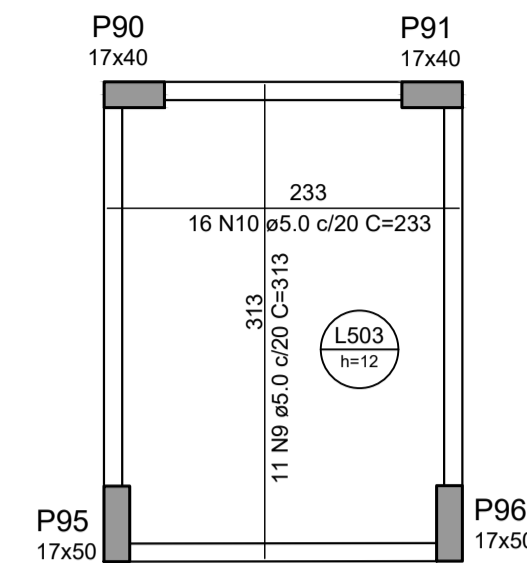
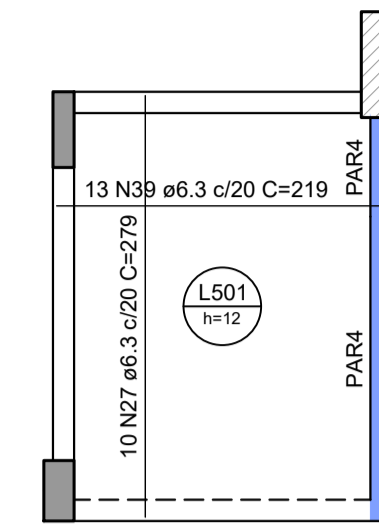


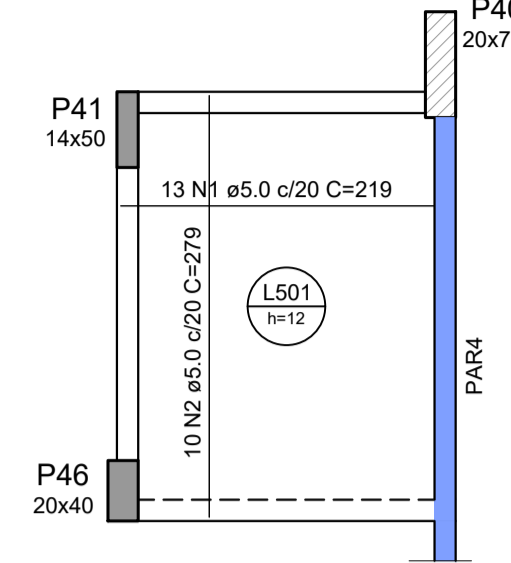
Armação Positiva Face Inferior



Armação de Fissuração Face Superior



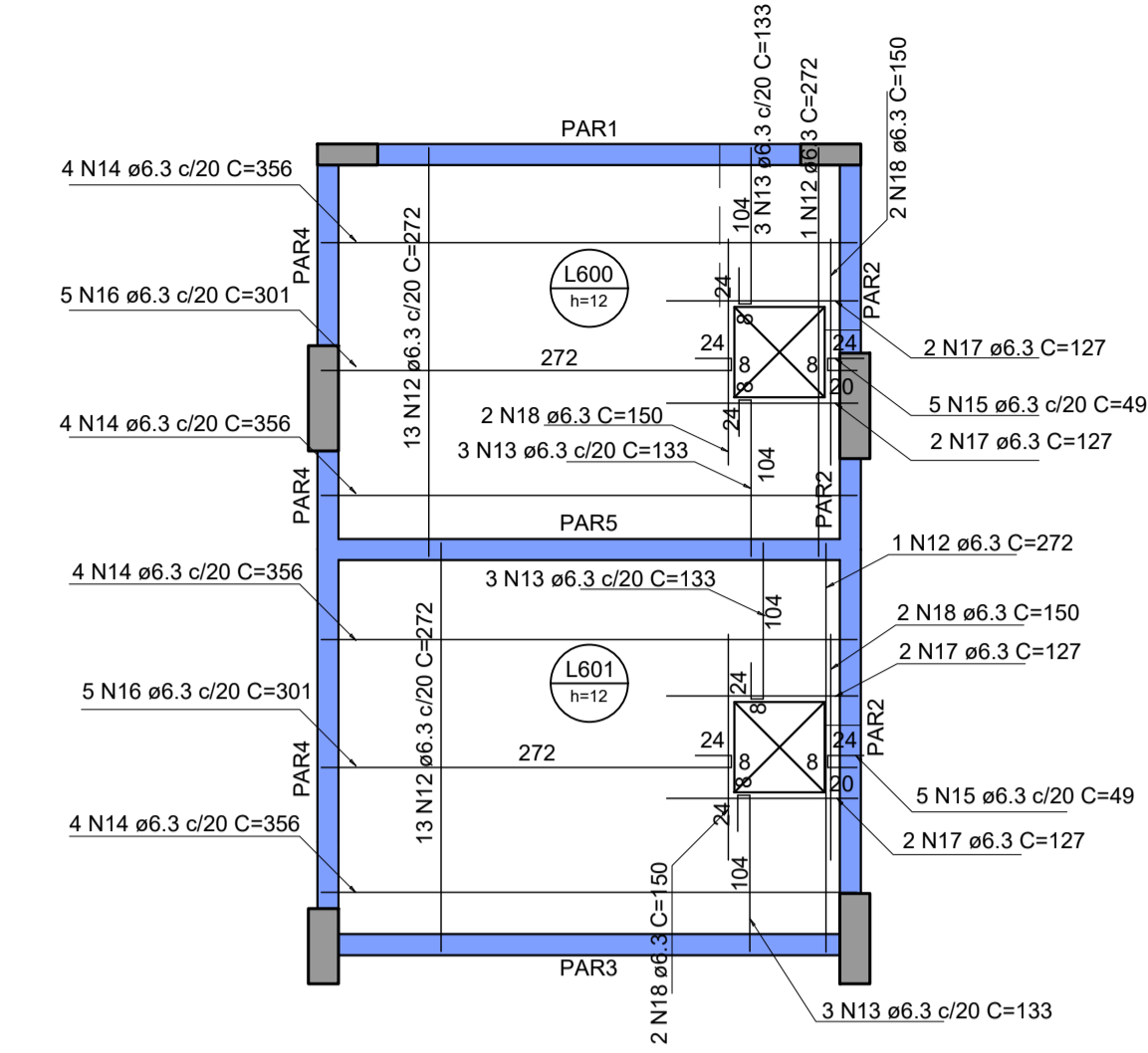
Armação Positiva Face Inferior



Armação de Fissuração Face Superior

Armação positiva das lajes do pavimento CsaMaq

escala 1:50



Armação positiva das lajes do pavimento CxA

escala 1:50

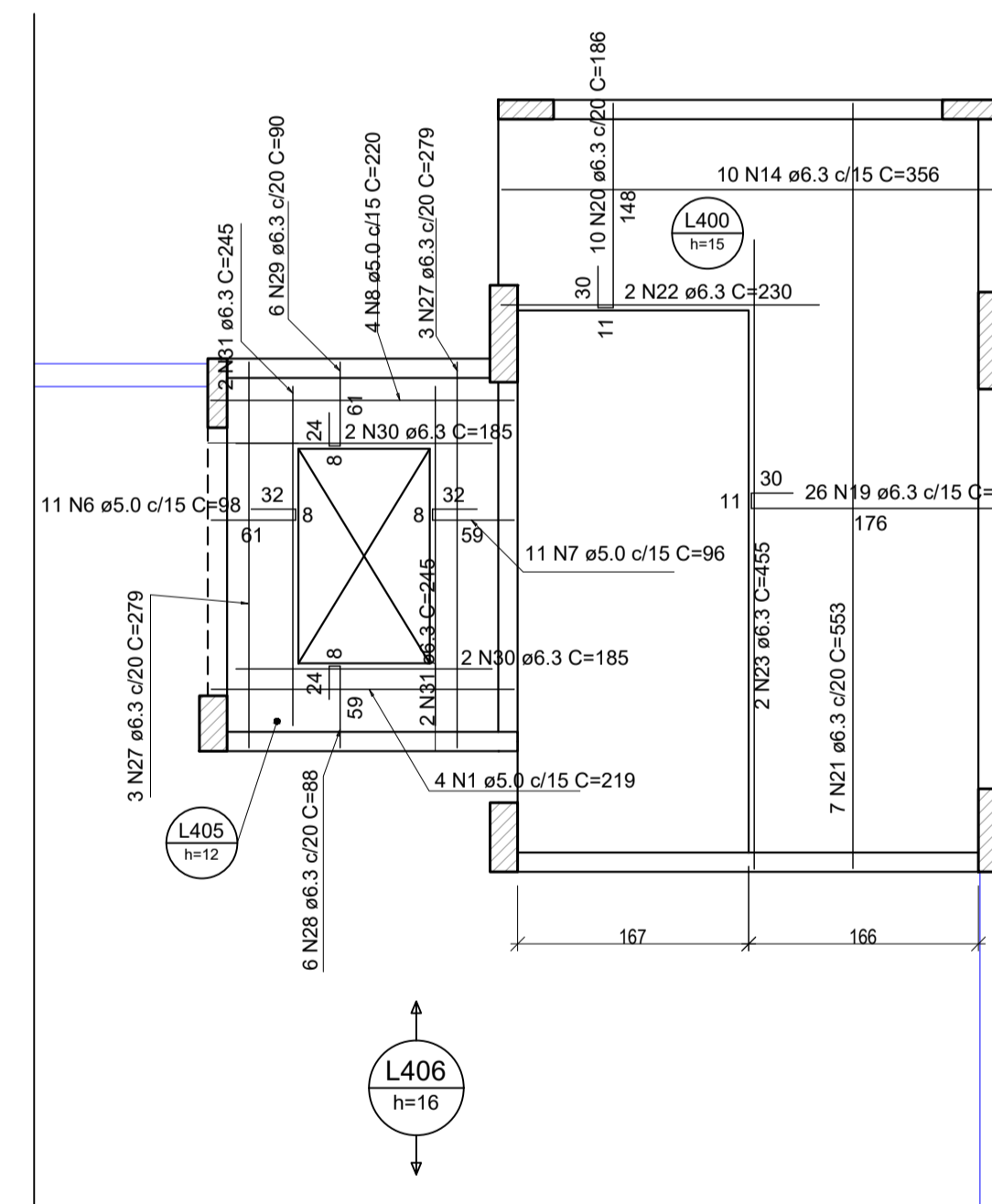
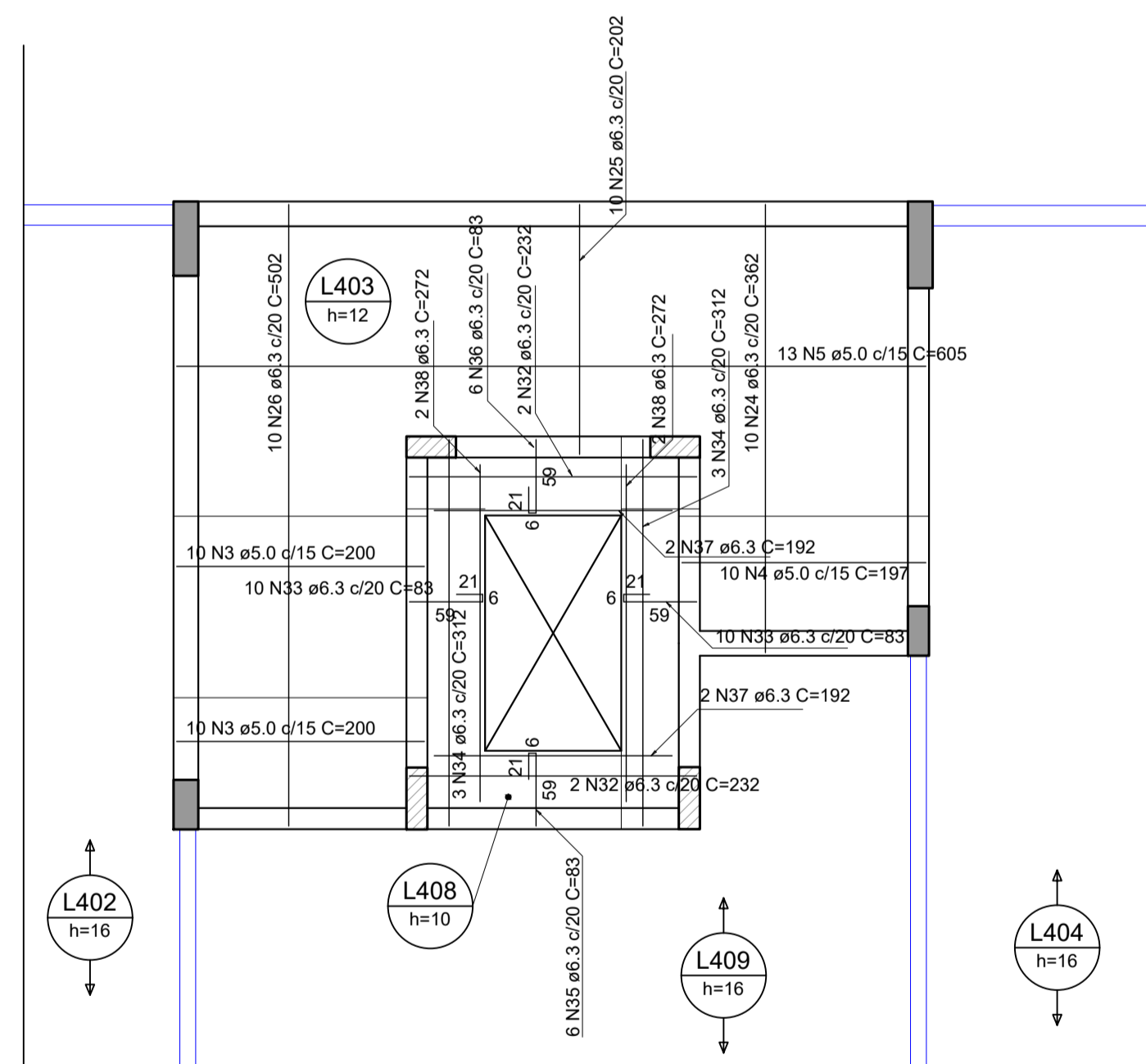
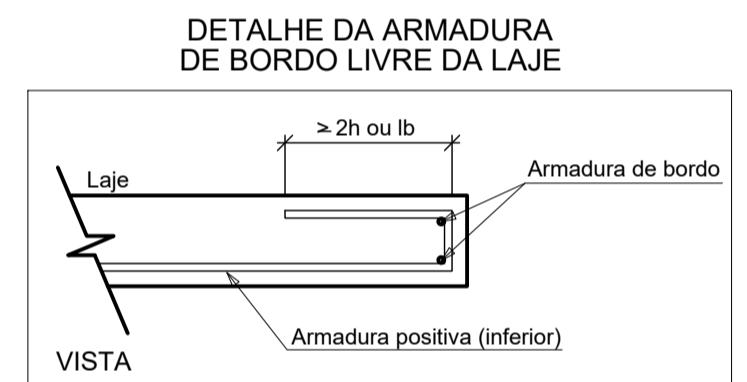
RELAÇÃO DO AÇO

AÇO	N	DIAM (mm)	QUANT	C.UNIT (cm)	C.TOTAL (cm)
CA60	1	5.0	17	219	3723
	2	5.0	10	279	2790
	3	5.0	20	200	4000
	4	5.0	10	197	1970
	5	5.0	13	605	7865
	6	5.0	11	98	1078
	7	5.0	11	96	1056
	8	5.0	4	220	880
	9	5.0	11	313	3443
	10	5.0	16	233	3728
	11	6.3	16	233	3728
	12	6.3	28	272	7616
	13	6.3	12	133	1596
	14	6.3	26	356	9256
	15	6.3	10	49	490
	16	6.3	10	301	3010
	17	6.3	8	127	1016
	18	6.3	8	150	1200
	19	6.3	28	214	5564
	20	6.3	10	186	1860
	21	6.3	7	553	3871
	22	6.3	2	230	460
	23	6.3	2	455	910
	24	6.3	10	362	3620
	25	6.3	10	202	2020
	26	6.3	10	502	5020
	27	6.3	16	279	4464
	28	6.3	6	88	528
	29	6.3	6	90	540
	30	6.3	4	185	740
	31	6.3	4	245	980
	32	6.3	4	232	928
	33	6.3	20	83	1660
	34	6.3	6	312	1872
	35	6.3	6	83	498
	36	6.3	6	83	498
	37	6.3	4	192	768
	38	6.3	4	272	1088
	39	6.3	13	219	2847
	40	6.3	11	313	3443

RESUMO DO AÇO

AÇO	DIAM (mm)	C.TOTAL (m)	QUANT + 10% (Barras)	PESO + 10% (kg)
CA50	6.3	720.9	67	194.1
CA60	5.0	305.3	-	51.8
PESO TOTAL (kg)				
CA50				194.1
CA60				51.8

Volume de concreto (l) = 0.00 m³
 Volume de concreto (C-30) = 47.33 m³
 Área de forma = 57.84 m²



Armação positiva das lajes do pavimento Cobertura

escala 1:50

■ Parede em concreto armado

NOTAS 1 (Concreto Armado):

- Concreto fck ≥ 30Mpa
- Concreto painéis Lajes alveolares fck ≥ 45Mpa
- Aços CA-50A fyk= 50KN /cm2
- Conectores de cisalhamento Ø19mm, h=127mm, fu=415Mpa
- Cobrimento c=2.5 cm, exceto Blocos de fundação c=3.5 cm
- Apiloar o fundo das Valas dos Blocos e Vigas
- Conferir Cotas e Níveis em Obra
- ca= Cota de Arrasamento da Cabeça da Estaca
- N máx = Carga Máxima em (tf) em CADA estaca do bloco considerado
- L = Comprimento mínimo de cada Estaca em (m), conforme sondagem
- e= Elevação da Viga em relação ao nível do pavimento (Ver Det.)
- BM = Broca "Morta"
- P.A.= Piso Acabado
- RN = 0.0m (Conforme Arq.)
- Para a Locação da Obra, consultar também Projeto de Arquitetura e conferir medidas e Níveis do Terreno em obra
- Compactar aterro por camadas p/ evitar deslocamentos
- A numeração dos eixos nesse projeto não coincidem necessariamente com a numeração dos eixos das paredes no projeto de Arquitetura

Nº	DATA	REVISÃO	EXECUTADO POR	APROVADO POR	NOTAS

1- CONFERIR MEDIDAS NO LOCAL;
 2- OS AMBIENTES QUE APRESENTAM INSUFICIÊNCIA DE ILUMINAÇÃO E VENTILAÇÃO NATURAL SERÃO SUPRIDOS POR ILUMINAÇÃO ARTIFICIAL (LÂMPADAS DE LED OU FLUORESCENTES) E VENTILAÇÃO MECÂNICA CONFORME DETERMINA O ART. 48 DO DECRETO ESTADUAL 12.342/1978

RESPONSÁVEL TÉCNICO

FABIANO TOFOLLI MOREIRA
 ARQUITETO - CAU/SP A24366-3



Tofolli & Moreira
 Projetos e Construções Ltda.
 CNPJ: 09.372.436/0001-86

PROPRIETÁRIO: CENTRO UNIVERSITÁRIO MUNICIPAL DE FRANCA - Uni-FACEF	FL. 50/51
PROJETO: ANTEPROJETO DE ARQUITETURA PARA EDIFICAÇÃO DO AMBULATÓRIO ESCOLA, CLÍNICA DE PSICOLOGIA, SVO E OUTROS COM INTERLIGAÇÃO, ANEXO ÀS UNIDADES II E III.	REV.
ASSUNTO: ARMAÇÃO DAS LAJES MACIÇAS	ESCALA
LOCAL: FRANCA - SP	1:50