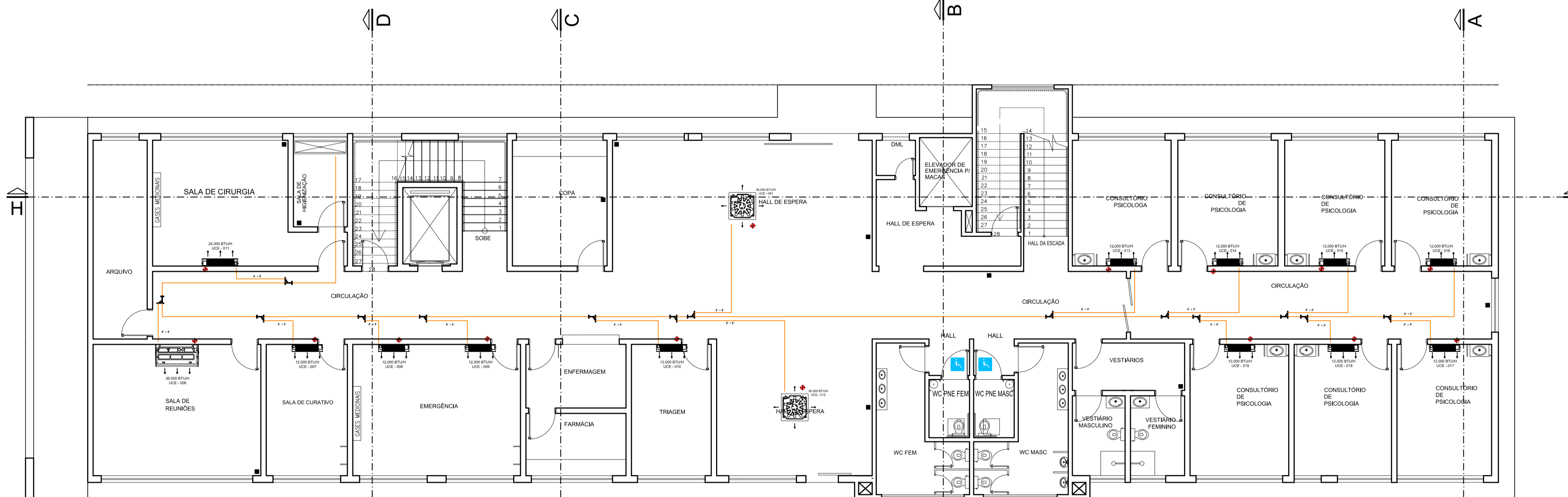


PLANTA 2º. PAVIMENTO  
ESC. 1:100

RELAÇÃO EQUIPAMENTO CENTRO UNIVERSITARIO MUNICIPAL FRANCA	
2 º PAVIMENTO	
TAG	CAPACIDADE
UCE-020	12.000 BTUS
UCE-021	12.000 BTUS
UCE-022	12.000 BTUS
UCE-023	12.000 BTUS
UCE-024	12.000 BTUS
UCE-025	12.000 BTUS
UCE-026	12.000 BTUS
UCE-027	12.000 BTUS
UCE-028	12.000 BTUS
UCE-029	22.000 BTUS
UCE-030	22.000 BTUS
UCE-031	22.000 BTUS
UCE-032	22.000 BTUS
UCE-033	22.000 BTUS
UCE-034	22.000 BTUS
UCE-035	22.000 BTUS
UCE-036	22.000 BTUS
UNIDADE CONDENSADORA	
MODELO	ARUM300BTE5 - 30 HP



PLANTA 1º. PAVIMENTO  
ESC. 1:100

RELAÇÃO EQUIPAMENTO CENTRO UNIVERSITARIO MUNICIPAL FRANCA	
1 º PAVIMENTO	
TAG	CAPACIDADE
UCE-006	36.000 BTUS
UCE-007	12.000 BTUS
UCE-008	12.000 BTUS
UCE-009	12.000 BTUS
UCE-010	12.000 BTUS
UCE-011	24.000 BTUS
UCE-012	36.000 BTUS
UCE-013	12.000 BTUS
UCE-014	12.000 BTUS
UCE-015	12.000 BTUS
UCE-016	12.000 BTUS
UCE-017	12.000 BTUS
UCE-018	12.000 BTUS
UCE-019	12.000 BTUS
UCE-061	36.000 BTUS
UNIDADE CONDENSADORA	
MODELO	ARUM280BTE5 - 28 HP

Nº	DATA	REVISÃO	EXECUTADO POR	APROVADO POR	NOTAS	RESPONSÁVEL TÉCNICO	PROPRIETÁRIO: CENTRO UNIVERSITÁRIO MUNICIPAL DE FRANCA - Uni-FACEF	FL. 02/04
					1- CONFERIR MEDIDAS NO LOCAL; 2- PREVER PONTOS DE DRENO 3- CONFERIR SITUAÇÃO DE TUBULAÇÃO COM FABRICANTE 4- RESPEITAR MANUAL DE INSTALAÇÃO FABRICANTE 5- REALIZAR SOLDA DAS TUBULAÇÕES COM NITROGENIO PASSANTE 6- REALIZAR CARGA DE FLUIDO COMPLETAR CONFORME INDICADO PELO FABRICANTE		REV.	
							ASSUNTO: PLANTAS DO 1º e 2º PAVIMENTOS LOCAL: FRANCA - SP	ESCALA 1:100
							LUCAS HENRIQUE ENGENHEIRO MECÂNICO - CREA/SP 5070308484	